

B. Laudert
Auf der Schulwiese 25
63303 Dreieich

Telefon
Mobil 01525/ 1831100
E-mail: mvd@modellbauschrauben.de

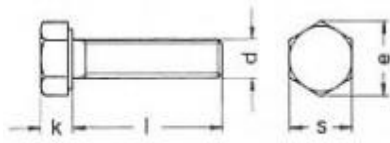
Internet-Shop
www.modellbauschrauben.de



Modellsechskant-Schrauben, Muttern
und sonstiges Zubehör
in Messing – Stahl – Edelstahl



Senkkopfschrauben Zylinderkopfschrauben Kreuzschlitzschrauben Inbusschrauben
Nietkopfschrauben Augenschrauben Wellensicherung Spannschloss Scharnier
Schneideisen Spiralbohrer Kegelsenker Splinte Zylinderstifte Zentrierbohrer
Kugellager Nieten Ölbecher Flansche uvm.



| 4 Modellsechskant-Schrauben | | | | | | | |
|------------------------------------|-----|-----|----|-----|-----|------|-------|
| Messing, flacher Kopf | | | | | | | |
| Art-Nr | Mat | M | L | KH | SW | Stck | Preis |
| 004-020 | MS | 1,0 | 6 | 0,8 | 1,5 | 25 | 4,90 |
| 004-025 | MS | 1,0 | 8 | 0,8 | 1,5 | 25 | 4,90 |
| 004-001 | MS | 1,2 | 6 | 1,0 | 2,0 | 25 | 4,90 |
| 004-002 | MS | 1,2 | 10 | 1,0 | 2,0 | 25 | 4,60 |
| 004-003 | MS | 1,4 | 6 | 1,0 | 2,0 | 25 | 4,60 |
| 004-013 | MS | 1,4 | 8 | 1,0 | 2,0 | 25 | 4,40 |
| 004-004 | MS | 1,4 | 10 | 1,0 | 2,0 | 25 | 4,60 |
| 004-005 | MS | 1,6 | 6 | 1,2 | 2,5 | 25 | 4,10 |
| 004-006 | MS | 1,6 | 8 | 1,2 | 2,5 | 25 | 4,10 |
| 004-007 | MS | 1,6 | 10 | 1,2 | 2,5 | 25 | 4,10 |
| 004-008 | MS | 1,6 | 12 | 1,2 | 2,5 | 25 | 4,20 |
| 004-009 | MS | 2,0 | 6 | 1,4 | 3,0 | 25 | 4,10 |
| 004-010 | MS | 2,0 | 8 | 1,4 | 3,0 | 25 | 4,10 |
| 004-011 | MS | 2,0 | 10 | 1,4 | 3,0 | 25 | 4,20 |
| 004-012 | MS | 2,0 | 12 | 1,4 | 3,0 | 25 | 4,30 |

| 100 Modellsechskant-Schrauben | | | | | | | |
|--------------------------------------|-------|-----|----|-----|-----|------|-------|
| Stahl, flacher Kopf | | | | | | | |
| Art-Nr | Mat | M | L | KH | SW | Stck | Preis |
| 100-023 | Stahl | 1,2 | 8 | 1,0 | 2,0 | 25 | 4,50 |
| 100-025 | Stahl | 1,4 | 8 | 1,0 | 2,0 | 25 | 4,50 |
| 100-028 | Stahl | 1,6 | 8 | 1,1 | 2,5 | 25 | 4,30 |
| 100-030 | Stahl | 1,6 | 12 | 1,1 | 2,5 | 25 | 4,40 |
| 100-051 | Stahl | 2,0 | 6 | 1,3 | 3,0 | 25 | 4,40 |
| 100-052 | Stahl | 2,0 | 8 | 1,3 | 3,0 | 25 | 4,40 |
| 100-049 | Stahl | 2,0 | 10 | 1,3 | 3,0 | 25 | 4,40 |
| 100-050 | Stahl | 2,0 | 15 | 1,3 | 3,0 | 25 | 4,50 |
| 100-053 | Stahl | 2,5 | 10 | 1,5 | 3,5 | 25 | 4,40 |
| 100-054 | Stahl | 2,5 | 15 | 1,5 | 3,5 | 25 | 4,40 |
| 100-032 | Stahl | 3,0 | 8 | 1,7 | 4,0 | 25 | 4,40 |
| 100-034 | Stahl | 3,0 | 10 | 1,7 | 4,0 | 25 | 4,40 |
| 100-036 | Stahl | 3,0 | 15 | 1,7 | 4,0 | 25 | 4,50 |

| 108 Modellsechskant-Schrauben | | | | | | | |
|--------------------------------------|-------------|-----|----|-----|-----|------|-------|
| VA rostfrei, flacher Kopf | | | | | | | |
| Art-Nr | Mat | M | L | KH | SW | Stck | Preis |
| 108-010 | VA Rostfrei | 1,2 | 6 | 1,0 | 2,0 | 25 | 6,50 |
| 108-014 | VA Rostfrei | 1,4 | 4 | 1,0 | 2,0 | 25 | 6,30 |
| 108-015 | VA rostfrei | 1,4 | 6 | 1,0 | 2,0 | 25 | 6,30 |
| 108-001 | VA Rostfrei | 1,6 | 6 | 1,1 | 2,5 | 25 | 6,10 |
| 108-002 | VA Rostfrei | 1,6 | 10 | 1,1 | 2,5 | 25 | 6,10 |
| 108-003 | VA Rostfrei | 2,0 | 5 | 1,3 | 3,0 | 25 | 6,00 |
| 108-004 | VA Rostfrei | 2,0 | 6 | 1,3 | 3,0 | 25 | 6,00 |
| 108-006 | VA Rostfrei | 2,0 | 10 | 1,3 | 3,0 | 25 | 6,10 |
| 108-007 | VA Rostfrei | 2,0 | 15 | 1,3 | 3,0 | 25 | 6,40 |



| 1 Modellsechskant-Schrauben | | | | | | | |
|------------------------------------|-----|-----|----|-----|-----|------|-------|
| Stahl, hoher Kopf | | | | | | | |
| Art-Nr | Mat | M | L | KH | SW | Stck | Preis |
| 001-034 | ST | 1,2 | 8 | 1,2 | 2,0 | 25 | 4,40 |
| 001-036 | ST | 1,2 | 12 | 1,2 | 2,0 | 25 | 4,40 |
| 001-035 | ST | 1,4 | 8 | 1,4 | 2,0 | 25 | 4,50 |
| 001-039 | ST | 1,4 | 12 | 1,4 | 2,0 | 25 | 4,50 |
| 001-001 | ST | 1,6 | 4 | 1,5 | 2,5 | 25 | 4,20 |
| 001-044 | ST | 1,6 | 6 | 1,5 | 2,5 | 25 | 4,20 |
| 001-005 | ST | 1,6 | 8 | 1,5 | 2,5 | 25 | 4,30 |
| 001-006 | ST | 1,6 | 12 | 1,5 | 2,5 | 25 | 4,30 |
| 001-043 | ST | 2,0 | 4 | 2,0 | 3,0 | 25 | 4,50 |
| 001-008 | ST | 2,0 | 6 | 2,0 | 3,0 | 25 | 4,50 |
| 001-009 | ST | 2,0 | 8 | 2,0 | 3,0 | 25 | 4,50 |
| 001-010 | ST | 2,0 | 10 | 2,0 | 3,0 | 25 | 4,50 |
| 001-011 | ST | 2,0 | 12 | 2,0 | 3,0 | 25 | 4,50 |
| 001-012 | ST | 2,0 | 15 | 2,0 | 3,0 | 25 | 4,50 |
| 001-013 | ST | 2,5 | 6 | 2,3 | 3,5 | 25 | 4,40 |
| 001-014 | ST | 2,5 | 8 | 2,3 | 3,5 | 25 | 4,40 |
| 001-015 | ST | 2,5 | 10 | 2,3 | 3,5 | 25 | 4,50 |
| 001-040 | ST | 2,5 | 12 | 2,3 | 3,5 | 25 | 4,50 |
| 001-016 | ST | 2,5 | 15 | 2,3 | 3,5 | 25 | 4,50 |
| 001-017 | ST | 3,0 | 6 | 2,5 | 4,0 | 25 | 4,10 |
| 001-018 | ST | 3,0 | 8 | 2,5 | 4,0 | 25 | 4,40 |
| 001-019 | ST | 3,0 | 10 | 2,5 | 4,0 | 25 | 4,50 |
| 001-038 | ST | 3,0 | 15 | 2,5 | 4,0 | 25 | 4,60 |
| 001-037 | ST | 3,0 | 20 | 2,5 | 4,0 | 25 | 4,90 |
| 001-029 | ST | 4,0 | 10 | 3,1 | 5,0 | 25 | 4,70 |
| 001-028 | ST | 4,0 | 15 | 3,1 | 5,0 | 25 | 4,70 |

| 2 Modellsechskant-Schrauben | | | | | | | |
|------------------------------------|-----|-----|----|-----|-----|------|-------|
| VA, rostfrei hoher Kopf | | | | | | | |
| Art-Nr | Mat | M | L | KH | SW | Stck | Preis |
| 002-020 | VA | 1,2 | 8 | 1,2 | 2,0 | 25 | 6,50 |
| 002-002 | VA | 1,2 | 12 | 1,2 | 2,0 | 25 | 6,50 |
| 002-019 | VA | 1,4 | 8 | 1,4 | 2,0 | 25 | 6,30 |
| 002-031 | VA | 1,4 | 10 | 1,4 | 2,0 | 25 | 6,30 |
| 002-004 | VA | 1,4 | 12 | 1,4 | 2,0 | 25 | 6,30 |
| 002-026 | VA | 1,6 | 8 | 1,5 | 2,0 | 25 | 5,90 |
| 002-006 | VA | 1,6 | 10 | 1,5 | 2,0 | 25 | 5,90 |
| 002-007 | VA | 2,0 | 8 | 2,0 | 3,0 | 25 | 6,10 |
| 002-008 | VA | 2,0 | 10 | 2,0 | 3,0 | 25 | 6,10 |
| 002-025 | VA | 2,0 | 15 | 2,0 | 3,0 | 25 | 6,70 |
| 002-022 | VA | 2,5 | 10 | 2,3 | 3,5 | 25 | 7,10 |
| 002-029 | VA | 2,5 | 15 | 2,3 | 3,5 | 25 | 7,10 |
| 002-013 | VA | 3,0 | 8 | 2,5 | 4,0 | 25 | 6,90 |
| 002-030 | VA | 3,0 | 10 | 2,5 | 4,0 | 25 | 7,10 |
| 002-014 | VA | 3,0 | 15 | 2,5 | 4,0 | 25 | 7,20 |

| 3 Modellsechskant-Schrauben | | | | | | | |
|------------------------------------|-----|-----|----|-----|-----|------|-------|
| Messing, hoher Kopf | | | | | | | |
| Art-Nr | Mat | M | L | KH | SW | Stck | Preis |
| 003-001 | OMS | 0,6 | 4 | 0,6 | 1,0 | 25 | 6,40 |
| 003-002 | MS | 0,6 | 6 | 0,6 | 1,0 | 25 | 6,40 |
| 003-003 | MS | 0,8 | 4 | 0,8 | 1,3 | 25 | 6,40 |
| 003-004 | MS | 0,8 | 6 | 0,8 | 1,3 | 25 | 6,40 |
| 003-005 | MS | 0,8 | 8 | 0,8 | 1,3 | 25 | 6,40 |
| 003-006 | MS | 1,0 | 5 | 1,0 | 1,5 | 25 | 5,80 |
| 003-007 | MS | 1,0 | 8 | 1,0 | 1,5 | 25 | 5,80 |
| 003-008 | MS | 1,0 | 10 | 1,0 | 1,5 | 25 | 5,80 |
| 003-009 | MS | 1,2 | 8 | 1,2 | 2,0 | 25 | 4,30 |
| 003-010 | MS | 1,2 | 12 | 1,2 | 2,0 | 25 | 4,30 |
| 003-011 | MS | 1,4 | 8 | 1,4 | 2,0 | 25 | 4,10 |
| 003-029 | MS | 1,4 | 12 | 1,4 | 2,0 | 25 | 4,40 |
| 003-038 | MS | 1,6 | 4 | 1,5 | 2,5 | 25 | 3,90 |
| 003-039 | MS | 1,6 | 6 | 1,4 | 2,5 | 25 | 3,90 |
| 003-013 | MS | 1,6 | 8 | 1,5 | 2,5 | 25 | 3,90 |
| 003-014 | MS | 1,6 | 10 | 1,5 | 2,5 | 25 | 4,20 |
| 003-015 | MS | 1,6 | 15 | 1,5 | 2,5 | 25 | 4,20 |
| 003-033 | MS | 2,0 | 5 | 2,0 | 3,0 | 25 | 4,10 |
| 003-018 | MS | 2,0 | 6 | 2,0 | 3,0 | 25 | 4,10 |
| 003-019 | MS | 2,0 | 8 | 2,0 | 3,0 | 25 | 4,10 |
| 003-020 | MS | 2,0 | 10 | 2,0 | 3,0 | 25 | 4,20 |
| 003-021 | MS | 2,0 | 12 | 2,0 | 3,0 | 25 | 4,20 |
| 003-022 | MS | 2,0 | 15 | 2,0 | 3,0 | 25 | 3,90 |
| 003-034 | MS | 2,5 | 8 | 2,3 | 3,5 | 25 | 4,20 |
| 003-024 | MS | 2,5 | 10 | 2,3 | 3,5 | 25 | 4,30 |
| 003-025 | MS | 2,5 | 15 | 2,3 | 3,5 | 25 | 4,30 |
| 003-031 | MS | 3,0 | 8 | 2,5 | 4,0 | 25 | 4,30 |
| 003-032 | MS | 3,0 | 10 | 2,5 | 4,0 | 25 | 4,30 |
| 003-030 | MS | 3,0 | 15 | 2,5 | 4,0 | 25 | 4,30 |

| 105 Modellsechskant-Schrauben | | | | | | | |
|--|-------|-----|---|-----|-----|------|-------|
| Messing glanzvernickelt, z.B.: für Truckfelgen | | | | | | | |
| Art-Nr | Mat | M | L | KH | SW | Stck | Preis |
| 105-005 | MS vn | 1,6 | 4 | 1,4 | 2,5 | 25 | 4,10 |
| 105-010 | MS vn | 1,6 | 6 | 1,4 | 2,5 | 25 | 4,10 |
| 105-015 | MS vn | 1,6 | 8 | 1,4 | 2,5 | 25 | 4,10 |

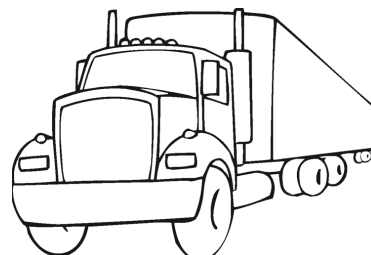


Abbildung zu Gruppe 1, 2, 3

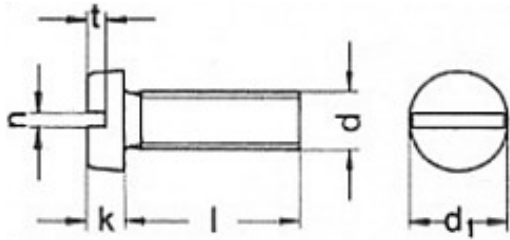


Abbildung zu Gruppe: 6, 7, 8

7 Zylinderkopf-Schrauben DIN 84

Stahl - Verzinkt mit Schlitz

| Art-Nr | M | L | k | d1 | n | t | Stck | Preis |
|---------|-----|----|-----|-----|-----|-----|------|-------|
| 007-013 | 2,0 | 4 | 1,3 | 3,8 | 0,5 | 0,6 | 25 | 2,30 |
| 007-014 | 2,0 | 5 | 1,3 | 3,8 | 0,5 | 0,6 | 25 | 2,30 |
| 007-015 | 2,0 | 6 | 1,3 | 3,8 | 0,5 | 0,6 | 25 | 2,30 |
| 007-016 | 2,0 | 8 | 1,3 | 3,8 | 0,5 | 0,6 | 25 | 2,30 |
| 007-017 | 2,0 | 10 | 1,3 | 3,8 | 0,5 | 0,6 | 25 | 2,70 |
| 007-018 | 2,0 | 12 | 1,3 | 3,8 | 0,5 | 0,6 | 25 | 2,70 |
| 007-019 | 2,0 | 16 | 1,3 | 3,8 | 0,5 | 0,6 | 25 | 2,70 |
| 007-021 | 2,0 | 20 | 1,3 | 3,8 | 0,5 | 0,6 | 25 | 2,70 |
| 007-025 | 2,5 | 4 | 1,6 | 4,5 | 0,6 | 0,7 | 25 | 2,50 |
| 007-030 | 2,5 | 8 | 1,6 | 4,5 | 0,6 | 0,7 | 25 | 2,50 |
| 007-035 | 2,5 | 12 | 1,6 | 4,5 | 0,6 | 0,7 | 25 | 2,50 |
| 007-040 | 2,5 | 16 | 1,6 | 4,5 | 0,6 | 0,7 | 25 | 2,70 |
| 007-045 | 2,5 | 20 | 1,6 | 4,5 | 0,6 | 0,7 | 25 | 2,70 |

6

Zylinderkopf - Schrauben DIN 84 gedreht

Messing mit Schlitz

| Art-Nr | M | L | d1 | t | k | n | Bem | Stck | Preis |
|---------|-----|----|-----|-----|-----|------|---------|------|-------|
| 006-044 | 1,0 | 3 | 2,0 | 0,3 | 0,7 | 0,25 | Gedreht | 25 | 4,10 |
| 006-001 | 1,0 | 4 | 2,0 | 0,3 | 0,7 | 0,25 | gedreht | 25 | 4,20 |
| 006-002 | 1,0 | 6 | 2,0 | 0,3 | 0,7 | 0,25 | gedreht | 25 | 4,20 |
| 006-003 | 1,0 | 8 | 2,0 | 0,3 | 0,7 | 0,25 | gedreht | 25 | 4,20 |
| 006-004 | 1,0 | 10 | 2,0 | 0,3 | 0,7 | 0,25 | gedreht | 25 | 4,30 |
| 006-005 | 1,2 | 4 | 2,3 | 0,3 | 0,8 | 0,3 | gedreht | 25 | 3,50 |
| 006-006 | 1,2 | 6 | 2,3 | 0,3 | 0,8 | 0,3 | gedreht | 25 | 3,50 |
| 006-007 | 1,2 | 8 | 2,3 | 0,3 | 0,8 | 0,3 | gedreht | 25 | 3,50 |
| 006-008 | 1,2 | 10 | 2,3 | 0,3 | 0,8 | 0,3 | gedreht | 25 | 3,50 |
| 006-009 | 1,4 | 4 | 2,6 | 0,4 | 0,9 | 0,3 | gedreht | 25 | 3,60 |
| 006-010 | 1,4 | 6 | 2,6 | 0,4 | 0,9 | 0,3 | gedreht | 25 | 3,60 |
| 006-011 | 1,4 | 8 | 2,6 | 0,4 | 0,9 | 0,3 | gedreht | 25 | 3,50 |
| 006-012 | 1,4 | 10 | 2,6 | 0,4 | 0,9 | 0,3 | gedreht | 25 | 3,70 |
| 006-013 | 1,4 | 12 | 2,6 | 0,4 | 0,9 | 0,3 | gedreht | 25 | 3,70 |
| 006-014 | 1,6 | 4 | 3,0 | 0,4 | 1,0 | 0,4 | gedreht | 25 | 3,60 |
| 006-015 | 1,6 | 6 | 3,0 | 0,4 | 1,0 | 0,4 | gedreht | 25 | 3,60 |
| 006-016 | 1,6 | 8 | 3,0 | 0,4 | 1,0 | 0,4 | gedreht | 25 | 3,60 |
| 006-017 | 1,6 | 10 | 3,0 | 0,4 | 1,0 | 0,4 | gedreht | 25 | 3,60 |
| 006-018 | 1,6 | 12 | 3,0 | 0,4 | 1,0 | 0,4 | gedreht | 25 | 3,80 |
| 006-019 | 1,6 | 16 | 3,0 | 0,4 | 1,0 | 0,4 | gedreht | 25 | 4,50 |
| 006-020 | 2,0 | 4 | 3,8 | 0,6 | 1,3 | 0,5 | gedreht | 25 | 4,10 |
| 006-021 | 2,0 | 6 | 3,8 | 0,6 | 1,3 | 0,5 | gedreht | 25 | 4,20 |
| 006-022 | 2,0 | 8 | 3,8 | 0,6 | 1,3 | 0,5 | gedreht | 25 | 4,20 |
| 006-023 | 2,0 | 10 | 3,8 | 0,6 | 1,3 | 0,5 | gedreht | 25 | 4,20 |
| 006-024 | 2,0 | 12 | 3,8 | 0,6 | 1,3 | 0,5 | gedreht | 25 | 4,30 |
| 006-025 | 2,0 | 16 | 3,8 | 0,6 | 1,3 | 0,5 | gedreht | 25 | 4,40 |
| 006-045 | 2,0 | 20 | 3,8 | 0,6 | 1,3 | 0,5 | Gedreht | 25 | 4,40 |
| 006-034 | 2,5 | 6 | 4,5 | 0,7 | 1,6 | 0,6 | Gedreht | 25 | 3,20 |
| 006-035 | 2,5 | 8 | 4,5 | 0,7 | 1,6 | 0,6 | gedreht | 25 | 3,20 |
| 006-036 | 2,5 | 10 | 4,5 | 0,7 | 1,6 | 0,6 | gedreht | 25 | 3,40 |
| 006-037 | 2,5 | 12 | 4,5 | 0,7 | 1,6 | 0,6 | gedreht | 25 | 3,40 |
| 006-038 | 2,5 | 18 | 4,5 | 0,7 | 1,6 | 0,6 | gedreht | 25 | 3,40 |
| 006-039 | 2,5 | 20 | 4,5 | 0,7 | 1,6 | 0,6 | gedreht | 25 | 3,40 |
| 006-046 | 3,0 | 6 | 5,5 | 0,9 | 2,0 | 0,8 | Gedreht | 25 | 3,20 |
| 006-047 | 3,0 | 8 | 5,5 | 0,9 | 2,0 | 0,8 | gedreht | 25 | 3,20 |
| 006-040 | 3,0 | 10 | 5,5 | 0,9 | 2,0 | 0,8 | gedreht | 25 | 3,20 |
| 006-041 | 3,0 | 12 | 5,5 | 0,9 | 2,0 | 0,8 | gedreht | 25 | 3,30 |
| 006-042 | 3,0 | 16 | 5,5 | 0,9 | 2,0 | 0,8 | gedreht | 25 | 3,30 |
| 006-043 | 3,0 | 20 | 5,5 | 0,9 | 2,0 | 0,8 | gedreht | 25 | 3,30 |

8

Zylinderkopf-Schrauben DIN 84

VA mit Schlitz

| Art-Nr | M | L | k | d1 | n | t | Stck | Preis |
|---------|-----|----|-----|-----|------|------|------|-------|
| 008-003 | 1,0 | 6 | 0,7 | 2,0 | 0,25 | 0,25 | 25 | 5,20 |
| 008-004 | 1,0 | 8 | 0,7 | 2,0 | 0,25 | 0,25 | 25 | 5,20 |
| 008-005 | 1,0 | 10 | 0,7 | 2,0 | 0,25 | 0,25 | 25 | 5,70 |
| 008-052 | 1,2 | 6 | 0,8 | 2,3 | 0,30 | 0,30 | 25 | 5,10 |
| 008-006 | 1,2 | 8 | 0,8 | 2,3 | 0,30 | 0,30 | 25 | 5,10 |
| 008-048 | 1,2 | 10 | 0,8 | 2,3 | 0,30 | 0,30 | 25 | 5,10 |
| 008-008 | 1,4 | 4 | 0,9 | 2,6 | 0,30 | 0,40 | 25 | 4,70 |
| 008-053 | 1,4 | 6 | 0,9 | 2,6 | 0,30 | 0,40 | 25 | 4,80 |
| 008-049 | 1,4 | 8 | 0,9 | 2,6 | 0,30 | 0,40 | 25 | 5,00 |
| 008-050 | 1,4 | 10 | 0,9 | 2,6 | 0,30 | 0,40 | 25 | 5,30 |
| 008-011 | 1,4 | 12 | 0,9 | 2,6 | 0,30 | 0,40 | 25 | 5,50 |
| 008-012 | 1,6 | 4 | 1,0 | 3,0 | 0,40 | 0,45 | 25 | 4,60 |
| 008-013 | 1,6 | 6 | 1,0 | 3,0 | 0,40 | 0,45 | 25 | 4,80 |
| 008-014 | 1,6 | 8 | 1,0 | 3,0 | 0,40 | 0,45 | 25 | 4,80 |
| 008-015 | 1,6 | 10 | 1,0 | 3,0 | 0,40 | 0,45 | 25 | 5,20 |
| 008-016 | 1,6 | 12 | 1,0 | 3,0 | 0,40 | 0,45 | 25 | 5,60 |
| 008-017 | 1,6 | 16 | 1,0 | 3,0 | 0,40 | 0,45 | 25 | 6,50 |
| 008-018 | 2,0 | 4 | 1,3 | 3,8 | 0,50 | 0,60 | 25 | 3,20 |
| 008-019 | 2,0 | 6 | 1,3 | 3,8 | 0,50 | 0,60 | 25 | 3,20 |
| 008-020 | 2,0 | 8 | 1,3 | 3,8 | 0,50 | 0,60 | 25 | 3,20 |
| 008-021 | 2,0 | 10 | 1,3 | 3,8 | 0,50 | 0,60 | 25 | 3,80 |
| 008-022 | 2,0 | 12 | 1,3 | 3,8 | 0,50 | 0,60 | 25 | 3,80 |
| 008-023 | 2,0 | 16 | 1,3 | 3,8 | 0,50 | 0,60 | 25 | 4,10 |
| 008-046 | 2,0 | 20 | 1,3 | 3,8 | 0,50 | 0,60 | 25 | 4,50 |
| 008-044 | 2,0 | 25 | 1,3 | 3,8 | 0,50 | 0,60 | 25 | 4,80 |
| 008-045 | 2,0 | 30 | 1,3 | 3,8 | 0,50 | 0,60 | 25 | 4,80 |
| 008-027 | 2,5 | 8 | 1,6 | 4,5 | 0,60 | 0,70 | 25 | 3,00 |
| 008-029 | 2,5 | 12 | 1,6 | 4,5 | 0,60 | 0,70 | 25 | 4,20 |
| 008-031 | 2,5 | 20 | 1,6 | 4,5 | 0,60 | 0,70 | 25 | 5,80 |
| 008-032 | 3,0 | 8 | 2,0 | 5,5 | 0,80 | 0,85 | 25 | 2,40 |
| 008-034 | 3,0 | 12 | 2,0 | 5,5 | 0,80 | 0,85 | 25 | 2,50 |
| 008-036 | 3,0 | 20 | 2,0 | 5,5 | 0,80 | 0,85 | 25 | 3,10 |

11

Zylinder-Schrauben Innensechskant DIN 912

VA rostfrei

| Art-Nr | M | L | D | K | S | t _{min} | Stck | Preis |
|---------|-----|----|-----|-----|-----|------------------|------|-------|
| 011-034 | 1,4 | 6 | | 1,5 | 1,3 | | 10 | 3,80 |
| 011-026 | 1,4 | 8 | | 1,5 | 1,3 | | 10 | 3,80 |
| 011-032 | 1,6 | 4 | 3,0 | 1,6 | 1,5 | 0,7 | 10 | 3,80 |
| 011-033 | 1,6 | 6 | 3,0 | 1,6 | 1,5 | 0,7 | 10 | 4,40 |
| 011-029 | 1,6 | 8 | 3,0 | 1,6 | 1,5 | 0,7 | 10 | 4,70 |
| 011-002 | 2,0 | 3 | 3,8 | 2,0 | 1,5 | 1,0 | 25 | 5,50 |
| 011-003 | 2,0 | 4 | 3,8 | 2,0 | 1,5 | 1,0 | 25 | 5,50 |
| 011-031 | 2,0 | 5 | 3,8 | 2,0 | 1,5 | 1,0 | 25 | 5,50 |
| 011-005 | 2,0 | 6 | 3,8 | 2,0 | 1,5 | 1,0 | 25 | 5,50 |
| 011-006 | 2,0 | 8 | 3,8 | 2,0 | 1,5 | 1,0 | 25 | 5,80 |
| 011-007 | 2,0 | 10 | 3,8 | 2,0 | 1,5 | 1,0 | 25 | 5,80 |
| 011-008 | 2,0 | 12 | 3,8 | 2,0 | 1,5 | 1,0 | 25 | 5,80 |
| 011-009 | 2,0 | 16 | 3,8 | 2,0 | 1,5 | 1,0 | 25 | 5,90 |
| 011-010 | 2,0 | 20 | 3,8 | 2,0 | 1,5 | 1,0 | 25 | 5,90 |
| 011-011 | 2,5 | 4 | 4,5 | 2,5 | 2,0 | 1,1 | 25 | 4,60 |
| 011-012 | 2,5 | 6 | 4,5 | 2,5 | 2,0 | 1,1 | 25 | 4,60 |
| 011-013 | 2,5 | 8 | 4,5 | 2,5 | 2,0 | 1,1 | 25 | 4,70 |
| 011-014 | 2,5 | 10 | 4,5 | 2,5 | 2,0 | 1,1 | 25 | 5,60 |
| 011-015 | 2,5 | 12 | 4,5 | 2,5 | 2,0 | 1,1 | 25 | 5,60 |
| 011-016 | 2,5 | 16 | 4,5 | 2,5 | 2,0 | 1,1 | 25 | 5,60 |
| 011-030 | 2,5 | 20 | 4,5 | 2,5 | 2,0 | 1,1 | 25 | 5,80 |
| 011-018 | 3,0 | 4 | 5,5 | 3,0 | 2,5 | 1,3 | 25 | 3,80 |
| 011-019 | 3,0 | 5 | 5,5 | 3,0 | 2,5 | 1,3 | 25 | 3,80 |
| 011-020 | 3,0 | 6 | 5,5 | 3,0 | 2,5 | 1,3 | 25 | 3,80 |
| 011-021 | 3,0 | 8 | 5,5 | 3,0 | 2,5 | 1,3 | 25 | 3,80 |
| 011-022 | 3,0 | 10 | 5,5 | 3,0 | 2,5 | 1,3 | 25 | 3,90 |
| 011-023 | 3,0 | 12 | 5,5 | 3,0 | 2,5 | 1,3 | 25 | 3,90 |
| 011-024 | 3,0 | 16 | 5,5 | 3,0 | 2,5 | 1,3 | 25 | 4,30 |
| 011-025 | 3,0 | 20 | 5,5 | 3,0 | 2,5 | 1,3 | 25 | 4,70 |

Zylinderkopf Schrauben mit Innensechskant DIN 912
 VA - Edelstahl
 Verpackungseinheit = 25 Stück

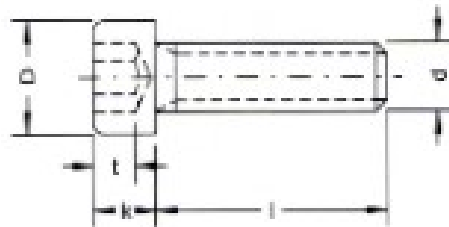
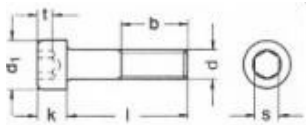


Abbildung zu Gruppe 12



Zylinder—Innensechskant DIN 912 Stahl z.B M 2 x 16

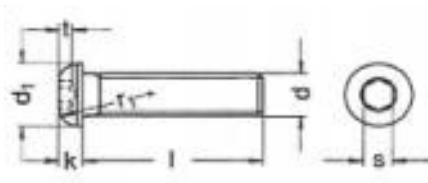
12

Zylinder-Schrauben Innensechskant Stahl-Schwarz DIN 912

ACHTUNG:

Art. Nr 012-025, 026, 027, 028, 041, 053 und 036 kein durchgehendes Gewinde. Mit Schaft

Abb. zu Gruppe: 13



| Art-Nr. | M | L | Güte | S | K | Stck | Preis |
|---------|-----|----|------|-----|-----|------|-------|
| 012-042 | 1,6 | 4 | 12,9 | 1,5 | 1,6 | 25 | 4,50 |
| 012-039 | 1,6 | 6 | 12,9 | 1,5 | 1,6 | 25 | 4,50 |
| 012-003 | 1,6 | 8 | 12,9 | 1,5 | 1,6 | 25 | 4,70 |
| 012-004 | 1,6 | 10 | 12,9 | 1,5 | 1,6 | 25 | 4,70 |
| 012-005 | 2,0 | 4 | 12,9 | 1,5 | 1,6 | 25 | 4,60 |
| 012-006 | 2,0 | 5 | 12,9 | 1,5 | 1,6 | 25 | 4,60 |
| 012-007 | 2,0 | 6 | 12,9 | 1,5 | 1,6 | 25 | 4,80 |
| 012-008 | 2,0 | 8 | 12,9 | 1,5 | 1,6 | 25 | 5,10 |
| 012-009 | 2,0 | 10 | 12,9 | 1,5 | 1,6 | 25 | 5,40 |
| 012-010 | 2,0 | 12 | 12,9 | 1,5 | 1,6 | 25 | 7,30 |
| 012-011 | 2,0 | 16 | 12,9 | 1,5 | 1,6 | 25 | 6,20 |
| 012-012 | 2,0 | 20 | 12,9 | 1,5 | 1,6 | 25 | 7,30 |
| 012-013 | 2,5 | 3 | 12,9 | 2,0 | 2,5 | 25 | 4,90 |
| 012-014 | 2,5 | 5 | 12,9 | 2,0 | 2,5 | 25 | 4,30 |
| 012-015 | 2,5 | 6 | 12,9 | 2,0 | 2,5 | 25 | 4,30 |
| 012-016 | 2,5 | 8 | 12,9 | 2,0 | 2,5 | 25 | 4,40 |
| 012-043 | 2,5 | 10 | 12,9 | 2,0 | 2,5 | 25 | 4,80 |
| 012-044 | 2,5 | 12 | 12,9 | 2,0 | 2,5 | 25 | 4,80 |
| 012-017 | 3,0 | 4 | 12,9 | 2,5 | 3,0 | 25 | 3,20 |
| 012-040 | 3,0 | 6 | 12,9 | 2,5 | 3,0 | 25 | 3,20 |
| 012-020 | 3,0 | 8 | 12,9 | 2,5 | 3,0 | 25 | 3,20 |
| 012-021 | 3,0 | 10 | 12,9 | 2,5 | 3,0 | 25 | 3,30 |
| 012-022 | 3,0 | 12 | 12,9 | 2,5 | 3,0 | 25 | 3,30 |
| 012-023 | 3,0 | 16 | 12,9 | 2,5 | 3,0 | 25 | 3,40 |
| 012-024 | 3,0 | 20 | 12,9 | 2,5 | 3,0 | 25 | 3,50 |
| 012-025 | 3,0 | 25 | 12,9 | 2,5 | 3,0 | 10 | 2,50 |
| 012-026 | 3,0 | 30 | 12,9 | 2,5 | 3,0 | 10 | 2,50 |
| 012-050 | 3,0 | 35 | 12,9 | 2,5 | 3,0 | 10 | 2,80 |
| 012-027 | 3,0 | 35 | 12,9 | 2,5 | 3,0 | 10 | 2,50 |
| 012-028 | 3,0 | 40 | 12,9 | 2,5 | 3,0 | 10 | 2,60 |
| 012-041 | 3,0 | 50 | 12,9 | 2,5 | 3,0 | 10 | 3,00 |
| 012-033 | 3,5 | 8 | 12,9 | 2,5 | 3,0 | 10 | 3,10 |
| 012-034 | 3,5 | 10 | 12,9 | 2,5 | 3,0 | 10 | 3,10 |
| 012-035 | 3,5 | 16 | 12,9 | 2,5 | 3,0 | 10 | 3,10 |

13

Innensechskant Schrauben Stahl u. VA rostfrei ISO 7380

Halbrund, Linsenkopf

| Art-Nr | Mat | M | L | S | d1 | Güte | Farbe | Stck | Preis |
|---------|-----|-----|----|-----|-----|------|-------|------|-------|
| 013-023 | ST | 2,0 | 5 | 1,3 | 3,5 | 10,9 | Schw. | 25 | 5,80 |
| 013-001 | ST | 2,0 | 6 | 1,3 | 3,5 | 10,9 | Schw. | 25 | 5,80 |
| 013-002 | ST | 2,0 | 8 | 1,3 | 3,5 | 10,9 | Schw. | 25 | 5,90 |
| 013-003 | ST | 2,0 | 10 | 1,3 | 3,5 | 10,9 | Schw. | 25 | 5,90 |
| 013-004 | ST | 2,5 | 6 | 1,5 | 4,5 | 10,9 | Schw. | 10 | 4,40 |
| 013-019 | ST | 2,5 | 8 | 1,5 | 4,5 | 10,9 | Schw. | 10 | 4,40 |
| 013-005 | ST | 3,0 | 6 | 2,0 | 5,7 | 10,9 | Schw. | 25 | 4,40 |
| 013-006 | ST | 3,0 | 8 | 2,0 | 5,7 | 10,9 | Schw. | 25 | 4,40 |
| 013-007 | ST | 3,0 | 10 | 2,0 | 5,7 | 10,9 | Schw. | 25 | 4,40 |
| 013-008 | ST | 3,0 | 12 | 2,0 | 5,7 | 10,9 | Schw. | 25 | 4,80 |
| 013-009 | ST | 3,0 | 16 | 2,0 | 5,7 | 10,9 | Schw. | 25 | 4,80 |
| 013-020 | ST | 3,0 | 20 | 2,0 | 5,7 | 10,9 | Schw. | 25 | 4,80 |
| 013-024 | VA | 2,0 | 5 | 1,3 | 3,5 | | | 25 | 5,10 |
| 013-025 | VA | 2,0 | 6 | 1,3 | 3,5 | | | 25 | 5,10 |
| 013-010 | VA | 2,0 | 8 | 1,3 | 3,5 | | | 25 | 5,20 |
| 013-011 | VA | 2,0 | 10 | 1,3 | 3,5 | | | 25 | 5,20 |
| 013-012 | VA | 3,0 | 5 | 2,0 | 5,7 | | | 25 | 5,40 |
| 013-013 | VA | 3,0 | 6 | 2,0 | 5,7 | | | 25 | 5,40 |
| 013-014 | VA | 3,0 | 8 | 2,0 | 5,7 | | | 25 | 5,40 |
| 013-015 | VA | 3,0 | 10 | 2,0 | 5,7 | | | 25 | 5,40 |
| 013-016 | VA | 3,0 | 12 | 2,0 | 5,7 | | | 25 | 5,70 |
| 013-017 | VA | 3,0 | 20 | 2,0 | 5,7 | | | 25 | 5,70 |

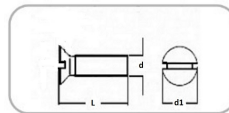


Abb. zu Gruppe: 14 und 15

14 Senkkopf-Schrauben Schlitz DIN 963 VA

mit Schlitz, VA, Gesamtlänge mit Kopf

von M1 - M 1,6 gedreht

| Art-Nr | M | L | d1 | Stck | Preis |
|---------|-----|----|-----|------|-------|
| 014-001 | 1,0 | 6 | 1,9 | 25 | 5,40 |
| 014-002 | 1,0 | 8 | 1,9 | 25 | 5,50 |
| 014-003 | 1,0 | 10 | 1,9 | 25 | 5,90 |
| 014-037 | 1,2 | 6 | 2,3 | 25 | 5,60 |
| 014-004 | 1,2 | 8 | 2,3 | 25 | 5,50 |
| 014-005 | 1,2 | 10 | 2,3 | 25 | 5,90 |
| 014-035 | 1,4 | 6 | 2,6 | 25 | 4,80 |
| 014-006 | 1,4 | 8 | 2,6 | 25 | 5,20 |
| 014-007 | 1,4 | 10 | 2,6 | 25 | 5,40 |
| 014-036 | 1,6 | 6 | 3,0 | 25 | 4,90 |
| 014-008 | 1,6 | 8 | 3,0 | 25 | 5,00 |
| 014-009 | 1,6 | 10 | 3,0 | 25 | 5,70 |
| 014-010 | 1,6 | 12 | 3,0 | 25 | 6,10 |
| 014-011 | 1,6 | 16 | 3,0 | 25 | 6,30 |
| 014-012 | 2,0 | 6 | 3,8 | 25 | 3,40 |
| 014-013 | 2,0 | 8 | 3,8 | 25 | 3,50 |
| 014-014 | 2,0 | 10 | 3,8 | 25 | 3,50 |
| 014-015 | 2,0 | 12 | 3,8 | 25 | 3,90 |
| 014-016 | 2,0 | 16 | 3,8 | 25 | 4,50 |
| 014-017 | 2,0 | 20 | 3,8 | 25 | 4,50 |
| 014-018 | 2,5 | 8 | 4,7 | 25 | 3,10 |
| 014-019 | 2,5 | 10 | 4,7 | 25 | 3,30 |
| 014-020 | 2,5 | 12 | 4,7 | 25 | 3,60 |
| 014-021 | 2,5 | 16 | 4,7 | 25 | 4,70 |
| 014-022 | 2,5 | 20 | 4,7 | 25 | 4,90 |
| 014-023 | 3,0 | 8 | 5,6 | 25 | 2,40 |
| 014-024 | 3,0 | 10 | 5,6 | 25 | 2,20 |
| 014-025 | 3,0 | 12 | 5,6 | 25 | 2,20 |
| 014-026 | 3,0 | 16 | 5,6 | 25 | 2,40 |
| 014-027 | 3,0 | 20 | 5,6 | 25 | 2,60 |

15 Senkkopf-Schrauben Schlitz DIN 963 gedreht MESSING

mit Schlitz, Messing, Gesamtlänge mit Kopf von M - M3 gedreht

| Art-Nr | M | L | d1 | Stck | Preis |
|---------|-----|----|-----|------|-------|
| 015-001 | 1,0 | 4 | 1,9 | 25 | 3,70 |
| 015-002 | 1,0 | 6 | 1,9 | 25 | 3,90 |
| 015-003 | 1,0 | 8 | 1,9 | 25 | 3,70 |
| 015-004 | 1,0 | 10 | 1,9 | 25 | 3,70 |
| 015-005 | 1,2 | 4 | 2,3 | 25 | 3,80 |
| 015-006 | 1,2 | 6 | 2,3 | 25 | 3,80 |
| 015-007 | 1,2 | 8 | 2,3 | 25 | 3,80 |
| 015-008 | 1,2 | 10 | 2,3 | 25 | 3,80 |
| 015-009 | 1,4 | 4 | 2,6 | 25 | 3,80 |
| 015-010 | 1,4 | 6 | 2,6 | 25 | 3,90 |
| 015-011 | 1,4 | 8 | 2,6 | 25 | 4,10 |
| 015-012 | 1,4 | 10 | 2,6 | 25 | 4,10 |
| 015-013 | 1,4 | 12 | 2,6 | 25 | 4,10 |
| 015-014 | 1,6 | 4 | 3,0 | 25 | 3,90 |
| 015-015 | 1,6 | 6 | 3,0 | 25 | 4,00 |
| 015-016 | 1,6 | 8 | 3,0 | 25 | 4,10 |
| 015-017 | 1,6 | 10 | 3,0 | 25 | 4,20 |
| 015-018 | 1,6 | 12 | 3,0 | 25 | 4,20 |
| 015-019 | 2,0 | 4 | 3,8 | 25 | 3,80 |
| 015-020 | 2,0 | 6 | 3,8 | 25 | 3,80 |
| 015-035 | 2,0 | 8 | 3,8 | 25 | 3,80 |
| 015-022 | 2,0 | 10 | 3,8 | 25 | 4,30 |
| 015-023 | 2,0 | 12 | 3,8 | 25 | 4,30 |
| 015-024 | 2,0 | 16 | 3,8 | 25 | 4,30 |
| 015-025 | 2,0 | 20 | 3,8 | 25 | 3,80 |
| 015-039 | 2,5 | 6 | 4,7 | 25 | 2,90 |
| 015-038 | 2,5 | 8 | 4,7 | 25 | 3,00 |
| 015-026 | 2,5 | 10 | 4,7 | 25 | 3,10 |
| 015-027 | 2,5 | 12 | 4,7 | 25 | 3,10 |
| 015-028 | 2,5 | 16 | 4,7 | 25 | 3,10 |
| 015-029 | 2,5 | 20 | 4,7 | 25 | 3,10 |
| 015-041 | 3,0 | 6 | 4,7 | 25 | 3,00 |
| 015-030 | 3,0 | 8 | 5,6 | 25 | 3,20 |
| 015-031 | 3,0 | 10 | 5,6 | 25 | 3,20 |
| 015-032 | 3,0 | 12 | 5,6 | 25 | 3,20 |
| 015-033 | 3,0 | 16 | 5,6 | 25 | 3,20 |
| 015-034 | 3,0 | 20 | 5,6 | 25 | 3,30 |

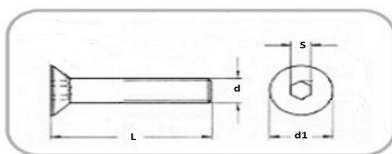


Abb. zu Gruppe: 16 u. 17



17 Senkkopf-Schrauben, Innensechskant, Stahl schwarz DIN 7991

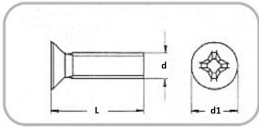
Güte 10,9 Gesamtlänge mit Kopf

| Art-Nr | M | L | d1 | s | Stck | Preis |
|---------|-----|----|-----|-----|------|-------|
| 017-051 | 1,6 | 6 | 3,2 | 1,3 | 25 | 6,80 |
| 017-039 | 1,6 | 8 | 3,2 | 1,3 | 25 | 6,80 |
| 017-038 | 2,0 | 4 | 4 | 1,3 | 25 | 6,80 |
| 017-028 | 2,0 | 6 | 4 | 1,3 | 25 | 6,80 |
| 017-041 | 2,0 | 8 | 4 | 1,3 | 25 | 6,80 |
| 017-042 | 2,0 | 10 | 4 | 1,3 | 25 | 6,80 |
| 017-040 | 2,0 | 12 | 4 | 1,3 | 25 | 6,80 |
| 017-021 | 2,5 | 8 | 5 | 1,5 | 25 | 5,80 |
| 017-019 | 2,5 | 10 | 5 | 1,5 | 25 | 5,80 |
| 017-044 | 2,5 | 12 | 5 | 1,5 | 25 | 5,90 |
| 017-024 | 3,0 | 6 | 6 | 2,0 | 25 | 3,10 |
| 017-048 | 3,0 | 8 | 6 | 2,0 | 25 | 3,10 |
| 017-049 | 3,0 | 10 | 6 | 2,0 | 25 | 3,10 |
| 017-050 | 3,0 | 12 | 6 | 2,0 | 25 | 3,10 |

16 Senkkopf-Schrauben, Innensechskant, VA DIN 7991

Gesamtlänge mit Kopf

| Art-Nr | M | L | d1 | s | Stck | Preis |
|---------|-----|----|----|-----|------|-------|
| 016-005 | 2,0 | 4 | 4 | 1,5 | 25 | 3,90 |
| 016-010 | 2,0 | 6 | 4 | 1,5 | 25 | 3,90 |
| 016-015 | 2,0 | 8 | 4 | 1,5 | 25 | 3,90 |
| 016-020 | 2,0 | 10 | 4 | 1,5 | 25 | 4,10 |
| 016-025 | 2,0 | 12 | 4 | 1,5 | 25 | 4,10 |
| 016-030 | 2,5 | 8 | 5 | 1,5 | 25 | 3,90 |
| 016-035 | 2,5 | 10 | 5 | 1,5 | 25 | 3,90 |
| 016-040 | 2,5 | 12 | 5 | 1,5 | 25 | 4,00 |
| 016-050 | 3,0 | 6 | 6 | 2,0 | 25 | 2,90 |
| 016-055 | 3,0 | 8 | 6 | 2,0 | 25 | 2,90 |
| 016-060 | 3,0 | 10 | 6 | 2,0 | 25 | 2,90 |



18

Senkkopf-Schrauben, Kreuzschlitz DIN 965 VA rostfrei

| Art-Nr | M | L | DIN | d1 | Stck | Preis |
|---------|-----|----|------|------|------|-------|
| 018-069 | 1,0 | 5 | 965H | 1,80 | 25 | 4,10 |
| 018-070 | 1,2 | 4 | 965H | 1,85 | 25 | 5,00 |
| 018-071 | 1,2 | 6 | 965H | 1,85 | 25 | 5,00 |
| 018-063 | 1,2 | 8 | 965H | 1,85 | 25 | 4,10 |
| 018-072 | 1,4 | 6 | 965H | 2,50 | 25 | 4,70 |
| 018-061 | 1,4 | 8 | 965H | 2,50 | 25 | 4,70 |
| 018-062 | 1,4 | 10 | 965H | 2,50 | 25 | 4,70 |
| 018-001 | 1,6 | 3 | 965H | 3,0 | 25 | 2,80 |
| 018-031 | 1,6 | 4 | 965H | 3,0 | 25 | 2,80 |
| 018-068 | 1,6 | 6 | 965H | 3,0 | 25 | 2,70 |
| 018-032 | 1,6 | 8 | 965H | 3,0 | 25 | 2,80 |
| 018-030 | 1,6 | 10 | 965H | 3,0 | 25 | 2,90 |
| 018-006 | 2,0 | 3 | 965H | 3,8 | 25 | 2,10 |
| 018-007 | 2,0 | 4 | 965H | 3,8 | 25 | 2,10 |
| 018-034 | 2,0 | 5 | 965H | 3,8 | 25 | 2,10 |
| 018-009 | 2,0 | 6 | 965H | 3,8 | 25 | 2,30 |
| 018-065 | 2,0 | 8 | 965H | 3,8 | 25 | 2,30 |
| 018-033 | 2,0 | 10 | 965H | 3,8 | 25 | 2,30 |
| 018-012 | 2,0 | 12 | 965H | 3,8 | 25 | 2,70 |
| 018-013 | 2,0 | 16 | 965H | 3,8 | 25 | 3,20 |
| 018-014 | 2,0 | 20 | 965H | 3,8 | 25 | 3,30 |
| 018-015 | 2,5 | 4 | 965H | 4,7 | 25 | 2,10 |
| 018-016 | 2,5 | 5 | 965H | 4,7 | 25 | 2,10 |
| 018-017 | 2,5 | 6 | 965H | 4,7 | 25 | 2,10 |
| 018-066 | 2,5 | 8 | 965H | 4,7 | 25 | 2,10 |
| 018-020 | 2,5 | 12 | 965H | 4,7 | 25 | 2,40 |
| 018-021 | 2,5 | 16 | 965H | 4,7 | 25 | 2,60 |
| 018-022 | 2,5 | 20 | 965 | 4,7 | 25 | 2,90 |
| 018-023 | 3,0 | 5 | 965 | 5,6 | 25 | 2,10 |
| 018-024 | 3,0 | 6 | 965 | 5,6 | 25 | 2,10 |
| 018-035 | 3,0 | 8 | 965 | 5,6 | 25 | 2,30 |
| 018-067 | 3,0 | 10 | 965H | 5,6 | 25 | 2,30 |
| 018-027 | 3,0 | 12 | 965H | 5,6 | 25 | 2,40 |
| 018-028 | 3,0 | 16 | 965H | 5,6 | 25 | 3,00 |

20

Gewindestangen

Stahl, Messing

| Art-Nr | Mat | M | L | Stck | Preis |
|---------|---------|-----|---------|------|-------|
| 020-011 | Messing | 1,0 | 1 x 120 | 5 | 2,30 |
| 020-021 | Messing | 1,2 | 1 x 120 | 5 | 2,30 |
| 020-016 | Messing | 2,5 | 1 x 120 | 5 | 2,30 |
| 020-017 | Messing | 3,0 | 1x 250 | 5 | 2,30 |
| 020-013 | Messing | 1,4 | 1 x 120 | 1 | 1,70 |
| 020-014 | Messing | 1,6 | 1 x 120 | 1 | 1,70 |
| 020-018 | Stahl | 2,0 | 1 x 250 | 1 | 1,50 |
| 020-019 | Stahl | 2,5 | 1x 250 | 1 | 1,50 |
| 020-020 | Stahl | 3,0 | 1 x 250 | 1 | 1,50 |



24

Blechschauben—Kreuzschlitz

Holz/PVZ, Linsenkopf (LK), Senkkopf (SK) Kreuzschl. /KS

| Art-Nr | Mat | Gew | L | Kopf | Stck | Preis |
|---------|----------|-----|------|-------|------|-------|
| 024-023 | ST,Ga,Vz | 1,0 | 5,0 | LK | 25 | 4,10 |
| 024-024 | ST,Ga,Vz | 1,0 | 8,0 | LK | 25 | 4,10 |
| 024-025 | ST,Ga,Vz | 1,2 | 5,0 | LK | 25 | 4,10 |
| 024-026 | ST,Ga,Vz | 1,2 | 8,0 | LK | 25 | 4,10 |
| 024-018 | ST,Ga,Vz | 1,6 | 4,5 | LK | 25 | 3,30 |
| 024-027 | ST,Ga,Vz | 1,6 | 6,0 | LK | 25 | 3,30 |
| 024-028 | ST,Ga,Vz | 1,6 | 8,0 | LK | 25 | 3,30 |
| 024-020 | ST,Ga,Vz | 1,8 | 4,5 | LK | 25 | 3,10 |
| 024-013 | ST,Ga,Vz | 1,8 | 7,5 | LK | 25 | 3,10 |
| 024-011 | ST,Ga,Vz | 2,2 | 6,5 | LK | 25 | 1,70 |
| 024-010 | ST,Ga,Vz | 2,2 | 9,5 | LK | 25 | 1,70 |
| 024-012 | ST,Ga,Vz | 2,2 | 13,0 | LK | 25 | 1,70 |
| 024-005 | ST,Ga,Vz | 2,2 | 16,0 | LK | 50 | 2,60 |
| 024-006 | ST,Ga,Vz | 2,2 | 9,5 | SK/KS | 50 | 2,60 |
| 024-021 | VA | 2,2 | 6,5 | LK/KS | 25 | 1,10 |
| 025-022 | VA | 2,2 | 9,5 | LK/KS | 25 | 1,10 |

102

Senkkopf-Schrauben, Kreuzschlitz DIN 965 Stahl/schw.

| Art-Nr | M | L | DIN | d1 | Stck | Preis |
|---------|-----|---|-----|------|------|-------|
| 102-005 | 1,2 | 4 | 965 | 1,85 | 25 | 2,40 |
| 102-010 | 1,2 | 6 | 965 | 1,85 | 25 | 2,40 |
| 102-015 | 1,4 | 4 | 965 | 2,5 | 25 | 2,40 |
| 102-020 | 1,4 | 6 | 965 | 2,5 | 25 | 2,40 |

21

Nietkopfschrauben

Messing

| Art-Nr | Mat | M | L | Kopf | Stck | Preis |
|---------|-----|-----|----|------|------|-------|
| 021-007 | MS | 1,0 | 12 | 2,0 | 25 | 3,90 |
| 021-006 | MS | 1,2 | 12 | 2,3 | 25 | 3,90 |
| 021-005 | MS | 1,4 | 12 | 2,6 | 25 | 3,90 |
| 021-004 | MS | 1,6 | 12 | 3,0 | 25 | 3,90 |
| 021-008 | MS | 2,0 | 12 | 3,8 | 25 | 4,10 |
| 021-002 | MS | 2,5 | 12 | 4,5 | 25 | 4,20 |
| 021-001 | MS | 3,0 | 12 | 5,5 | 25 | 4,30 |

Gr. 21



25

Augenschrauben

Messing, mit Bund V=vernickelt

| Art-Nr | Mat | M | R | r | L | Bemerkung | Stck | Preis |
|---------|------|-----|-----|-----|----|-----------------------|------|-------|
| 025-009 | MS/V | 2,0 | 1,3 | 1,7 | 11 | Ohne Bund Messing/ | 4 | 3,20 |
| 025-007 | MS | 1,0 | 2,0 | 1,0 | 12 | m. Bund | 2 | 2,20 |
| 025-006 | MS | 1,2 | 3,0 | 1,2 | 12 | m. Bund | 2 | 2,20 |
| 025-005 | MS | 1,4 | 2,6 | 1,4 | 12 | m. Bund | 2 | 2,40 |
| 025-004 | MS | 1,6 | 3,0 | 3,0 | 12 | m. Bund | 2 | 2,40 |
| 025-003 | MS | 2,0 | 3,8 | 2,0 | 12 | m. Bund | 2 | 2,50 |
| 025-002 | MS | 2,5 | 4,5 | 2,5 | 12 | m. Bund | 2 | 2,50 |
| 025-012 | MS | 3,0 | 5,5 | 3,0 | 12 | m. Bund | 2 | 2,50 |

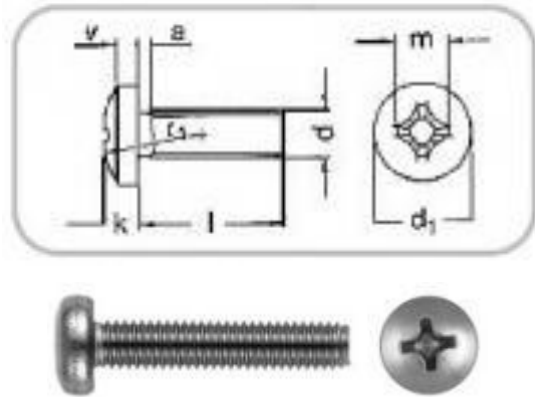


26

Linsenkopf-Schrauben VA DIN 7985H

Kreuzschlitz

| Art-Nr | M | k | d1 | m ca. | L | Stck | Preis |
|---------|-----|----|-----|-------|-----|------|-------|
| 026-001 | 1,6 | 6 | 1,3 | 3,2 | 1,8 | 25 | 2,70 |
| 026-024 | 1,6 | 8 | 1,3 | 3,2 | 1,8 | 25 | 2,80 |
| 026-003 | 1,6 | 10 | 1,3 | 3,2 | 1,8 | 25 | 2,90 |
| 026-006 | 2,0 | 5 | 1,6 | 4,0 | 2,5 | 25 | 2,10 |
| 026-025 | 2,0 | 6 | 1,6 | 4,0 | 2,5 | 25 | 2,10 |
| 026-008 | 2,0 | 8 | 1,6 | 4,0 | 2,5 | 25 | 2,30 |
| 026-009 | 2,0 | 10 | 1,6 | 4,0 | 2,5 | 25 | 2,30 |
| 026-010 | 2,0 | 12 | 1,6 | 4,0 | 2,5 | 25 | 2,30 |
| 026-011 | 2,0 | 16 | 1,6 | 4,0 | 2,5 | 25 | 2,90 |
| 026-012 | 2,0 | 20 | 1,6 | 4,0 | 2,5 | 25 | 3,10 |
| 026-014 | 2,5 | 8 | 2,0 | 5,0 | 2,7 | 25 | 2,20 |
| 026-015 | 2,5 | 10 | 2,0 | 5,0 | 2,7 | 25 | 2,30 |
| 026-016 | 2,5 | 12 | 2,0 | 5,0 | 2,7 | 25 | 2,50 |
| 026-026 | 2,5 | 16 | 2,0 | 5,0 | 2,7 | 25 | 2,80 |
| 026-017 | 3,0 | 5 | 2,4 | 6,0 | 3,1 | 25 | 2,20 |
| 026-018 | 3,0 | 6 | 2,4 | 6,0 | 3,1 | 25 | 2,20 |
| 026-019 | 3,0 | 8 | 2,4 | 6,0 | 3,1 | 25 | 2,20 |
| 026-020 | 3,0 | 10 | 2,4 | 6,0 | 3,1 | 25 | 2,40 |
| 026-021 | 3,0 | 12 | 2,4 | 6,0 | 3,1 | 25 | 2,70 |
| 026-022 | 3,0 | 16 | 2,4 | 6,0 | 3,1 | 25 | 3,00 |
| 026-023 | 3,0 | 20 | 2,4 | 6,0 | 3,1 | 25 | 3,40 |

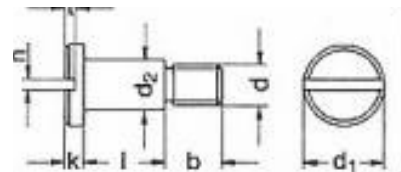


27

Flachkopf-Schrauben

Stahl, mit Schaft

| Art-Nr | M | d1 | d2 | n | k | b | L | Stck | Preis |
|---------|-----|-----|-----|-----|-----|---|---|------|-------|
| 027-001 | 2,0 | 4,5 | 2,8 | 0,5 | 1,2 | 5 | 5 | 10 | 4,40 |
| 027-002 | 2,0 | 4,5 | 2,8 | 0,5 | 1,2 | 4 | 4 | 10 | 4,40 |
| 027-003 | 2,0 | 4,5 | 2,8 | 0,5 | 1,2 | 3 | 3 | 10 | 4,60 |
| 027-004 | 2,0 | 4,5 | 2,8 | 0,5 | 1,2 | 2 | 2 | 10 | 4,90 |

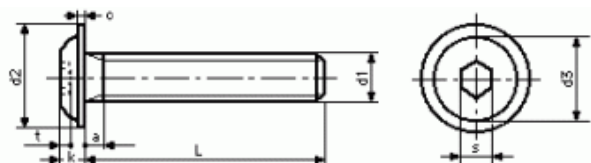


28

Linsen-Flanschkopfschrauben

Innensechskant, Stahl u, Stahl Verzinkt

| Art-Nr | Mat | M | L | Güte | s | Flansch h | Stck | Preis |
|---------|----------|-----|----|------|-----|-----------|------|-------|
| 028-005 | ST | 3,0 | 6 | 10,9 | 2,0 | 6,8 | 25 | 5,10 |
| 028-002 | ST | 3,0 | 8 | 10,9 | 2,0 | 6,8 | 25 | 4,80 |
| 028-003 | ST | 3,0 | 10 | 10,9 | 2,0 | 6,8 | 25 | 5,30 |
| 028-001 | ST VZ | 3,0 | 6 | 10,9 | 2,0 | 6,8 | 25 | 4,20 |
| 028-006 | VA | 3,0 | 6 | | 2,0 | 6,8 | 25 | 4,50 |



19

Gewindestifte

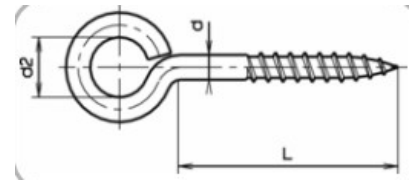
Stahl (Schwarz), VA, Innensechskant, DIN 913 und 916

| Art-Nr | Mat | M | L | s | tmin | Stck | Preis | |
|----------|---------|----------|-----|----|------|------|-------|------|
| 019-086A | DIN 916 | ST schw. | 1,6 | 3 | 0,7 | 1,5 | 10 | 3,60 |
| 019-087A | DIN 916 | ST schw. | 1,6 | 4 | 0,7 | 1,5 | 10 | 3,60 |
| 019-088A | DIN 916 | ST schw. | 1,6 | 5 | 0,7 | 1,5 | 10 | 3,60 |
| 019-085A | DIN 916 | ST schw. | 2 | 3 | 0,9 | 1,7 | 25 | 3,90 |
| 019-063A | DIN 916 | ST schw. | 2 | 5 | 0,9 | 1,7 | 25 | 3,90 |
| 019-064A | DIN 916 | ST schw. | 2 | 6 | 0,9 | 1,7 | 25 | 4,10 |
| 019-075A | DIN 916 | ST schw. | 3 | 4 | 1,5 | 2,0 | 25 | 2,40 |
| 019-089 | DIN 913 | ST schw. | 2,0 | 2 | 0,9 | 1,7 | 25 | 4,20 |
| 019-085 | DIN 913 | ST schw. | 2,0 | 3 | 0,9 | 1,7 | 25 | 3,90 |
| 019-062 | DIN 913 | ST schw. | 2,0 | 4 | 0,9 | 1,7 | 25 | 3,90 |
| 019-063 | DIN 913 | ST schw. | 2,0 | 5 | 0,9 | 1,7 | 25 | 3,90 |
| 019-064 | DIN 913 | ST schw. | 2,0 | 6 | 0,9 | 1,7 | 25 | 4,10 |
| 019-060 | DIN 913 | ST schw. | 2,0 | 10 | 0,9 | 1,7 | 25 | 4,00 |
| 019-067 | DIN 913 | ST schw. | 2,5 | 3 | 1,3 | 2,0 | 25 | 3,50 |
| 019-068 | DIN 913 | ST schw. | 2,5 | 4 | 1,3 | 2,0 | 25 | 3,50 |
| 019-069 | DIN 913 | ST schw. | 2,5 | 5 | 1,3 | 2,0 | 25 | 3,50 |
| 019-070 | DIN 913 | ST schw. | 2,5 | 6 | 1,3 | 2,0 | 25 | 3,50 |
| 019-071 | DIN 913 | ST schw. | 2,5 | 8 | 1,3 | 2,0 | 25 | 3,70 |
| 019-066 | DIN 913 | ST schw. | 2,5 | 10 | 1,3 | 2,0 | 25 | 4,30 |
| 019-074 | DIN 913 | ST schw. | 3,0 | 3 | 1,5 | 2,0 | 25 | 2,40 |
| 019-075 | DIN 913 | ST schw. | 3,0 | 4 | 1,5 | 2,0 | 25 | 2,40 |
| 019-076 | DIN 913 | ST schw. | 3,0 | 5 | 1,5 | 2,0 | 25 | 2,40 |
| 019-077 | DIN 913 | ST schw. | 3,0 | 6 | 1,5 | 2,0 | 25 | 2,40 |
| 019-078 | DIN 913 | ST schw. | 3,0 | 8 | 1,5 | 2,0 | 25 | 2,40 |
| 019-073 | DIN 913 | ST schw. | 3,0 | 10 | 1,5 | 2,0 | 25 | 2,30 |
| 019-081 | DIN 913 | ST schw. | 4,0 | 3 | 2,0 | 2,5 | 25 | 2,60 |
| 019-082 | DIN 913 | ST schw. | 4,0 | 4 | 2,0 | 2,5 | 25 | 1,90 |
| 019-084 | DIN 913 | ST schw. | 4,0 | 8 | 2,0 | 2,5 | 25 | 1,90 |
| 019-080 | DIN 913 | ST schw. | 4,0 | 12 | 2,0 | 2,5 | 25 | 2,10 |
| 019-028 | DIN 913 | VA | 2,0 | 2 | 0,9 | 1,7 | 25 | 6,00 |
| 019-029 | DIN 913 | VA | 2,0 | 3 | 0,9 | 1,7 | 25 | 6,00 |
| 019-053 | DIN 913 | VA | 2,0 | 4 | 0,9 | 1,7 | 25 | 5,90 |
| 019-031 | DIN 913 | VA | 2,0 | 5 | 0,9 | 1,7 | 25 | 6,00 |
| 019-032 | DIN 913 | VA | 2,0 | 6 | 0,9 | 1,7 | 25 | 6,00 |
| 019-054 | DIN 913 | VA | 2,0 | 8 | 0,9 | 1,7 | 25 | 6,20 |
| 019-034 | DIN 913 | VA | 2,0 | 10 | 0,9 | 1,7 | 25 | 6,20 |
| 019-035 | DIN 913 | VA | 2,5 | 3 | 1,3 | 2,0 | 25 | 6,20 |
| 019-036 | DIN 913 | VA | 2,5 | 4 | 1,3 | 2,0 | 25 | 6,20 |
| 019-038 | DIN 913 | VA | 2,5 | 5 | 1,3 | 2,0 | 25 | 6,20 |
| 019-040 | DIN 913 | VA | 3,0 | 3 | 1,5 | 2,0 | 25 | 3,00 |
| 019-041 | DIN 913 | VA | 3,0 | 4 | 1,5 | 2,0 | 25 | 3,10 |
| 019-042 | DIN 913 | VA | 3,0 | 5 | 1,5 | 2,0 | 25 | 3,10 |
| 019-043 | DIN 913 | VA | 3,0 | 6 | 1,5 | 2,0 | 25 | 3,10 |
| 019-044 | DIN 913 | VA | 3,0 | 8 | 1,5 | 2,0 | 25 | 3,10 |
| 019-045 | DIN 913 | VA | 3,0 | 10 | 1,5 | 2,0 | 25 | 3,60 |
| 019-048 | DIN 913 | VA | 4,0 | 3 | 2,0 | 2,5 | 25 | 3,30 |
| 019-049 | DIN 913 | VA | 4,0 | 4 | 2,0 | 2,5 | 25 | 3,30 |
| 019-050 | DIN 913 | VA | 4,0 | 5 | 2,0 | 2,5 | 25 | 3,30 |
| 019-051 | DIN 913 | VA | 4,0 | 6 | 2,0 | 2,5 | 25 | 3,40 |
| 019-052 | DIN 913 | VA | 4,0 | 8 | 2,0 | 2,5 | 25 | 3,40 |
| 019-091 | DIN 913 | VA | 4,0 | 10 | 2,0 | 2,5 | 25 | 3,40 |

Abb. zu Gruppe: 19



Abb. zu Gruppe: 22

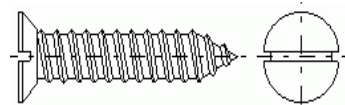


22

Ringschrauben

Messing

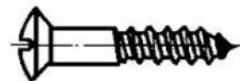
| Art-Nr | Mat | d2 | d | L | Stck | Preis |
|---------|-----|-----|-----|---|------|-------|
| 022-004 | MS | 3,0 | 1,8 | 8 | 10 | 2,90 |
| 022-005 | MS | 4,0 | 2,0 | 8 | 10 | 2,80 |



Senkkopf

Linsenkopf

Gr. 23

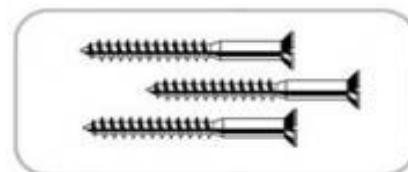


23

Holzschrauben

Messing u. Stahl, Linsensenkkopf (LK), Senkkopf (SK)

| ,80Art-Nr | Mat | Gew | L | Kopf | Stck | Preis |
|-----------|-----|-----|----|------|------|-------|
| 023-001 | MS | 1,0 | 8 | SK | 25 | 2,20 |
| 023-002 | MS | 1,2 | 8 | SK | 50 | 4,10 |
| 023-003 | MS | 1,4 | 12 | SK | 25 | 1,80 |
| 023-004 | MS | 1,6 | 8 | SK | 25 | 1,60 |
| 023-005 | MS | 1,6 | 10 | SK | 25 | 1,60 |
| 023-006 | MS | 1,6 | 12 | SK | 25 | 1,60 |
| 023-045 | MS | 1,6 | 16 | SK | 25 | 1,70 |
| 023-053 | MS | 2,0 | 8 | SK | 25 | 1,70 |
| 023-008 | MS | 2,0 | 10 | SK | 25 | 1,70 |
| 023-047 | MS | 2,0 | 12 | SK | 25 | 1,70 |
| 023-010 | MS | 2,0 | 16 | SK | 25 | 1,80 |
| 023-046 | MS | 2,0 | 20 | SK | 25 | 1,90 |
| 023-012 | ST | 1,4 | 12 | SK | 25 | 1,90 |
| 023-051 | ST | 1,6 | 8 | SK | 25 | 1,90 |
| 023-050 | ST | 1,6 | 10 | SK | 25 | 1,90 |
| 023-052 | ST | 1,6 | 12 | SK | 25 | 1,90 |
| 023-016 | ST | 1,6 | 16 | SK | 25 | 1,90 |
| 023-035 | MS | 1,6 | 10 | LK | 25 | 2,60 |
| 023-036 | MS | 1,6 | 12 | LK | 25 | 2,60 |
| 023-054 | MS | 1,6 | 16 | LK | 25 | 2,30 |
| 023-038 | MS | 2,0 | 10 | LK | 25 | 2,10 |
| 023-039 | MS | 2,0 | 12 | LK | 25 | 2,10 |



29

Modellsechskant Muttern Stahl

hoher Kopf

| Art-Nr | Mat | M | SW | MH | Stck | Preis |
|---------|-----|-----|-----|-----|------|-------|
| 029-007 | ST | 1,2 | 2,0 | 1,2 | 25 | 4,30 |
| 029-006 | ST | 1,4 | 2,0 | 1,4 | 25 | 4,10 |
| 029-005 | ST | 1,6 | 2,5 | 1,5 | 25 | 4,10 |
| 029-004 | ST | 2,0 | 3,0 | 2,0 | 25 | 4,10 |
| 029-009 | ST | 2,5 | 3,5 | 2,3 | 25 | 4,10 |
| 029-010 | ST | 3,0 | 4,0 | 2,5 | 25 | 4,10 |
| 029-012 | ST | 4,0 | 5,5 | 3,6 | 25 | 4,30 |

30

Modellsechskant Muttern Messing

hoher Kopf

| Art-Nr | Mat | M | SW | MH | Stck | Preis |
|---------|-----|-----|-----|-----|------|-------|
| 030-001 | MS | 0,6 | 1,0 | 0,6 | 25 | 8,40 |
| 030-002 | MS | 0,8 | 1,3 | 0,8 | 25 | 6,30 |
| 030-003 | MS | 1,0 | 1,5 | 1,0 | 25 | 4,90 |
| 030-012 | MS | 1,2 | 2,0 | 1,2 | 25 | 4,50 |
| 030-013 | MS | 1,4 | 2,0 | 1,4 | 25 | 4,50 |
| 030-007 | MS | 1,6 | 2,5 | 1,5 | 25 | 4,20 |
| 030-008 | MS | 2,0 | 3,0 | 2,0 | 25 | 3,80 |
| 030-010 | MS | 2,5 | 3,5 | 2,3 | 25 | 3,80 |
| 030-011 | MS | 3,0 | 4,0 | 2,5 | 25 | 3,80 |

31

Modellsechskant Muttern VA rostfrei

hoher Kopf

| Art-Nr | Mat | M | SW | MH | Stck | Preis |
|---------|-----|-----|-----|-----|------|-------|
| 031-006 | VA | 1,2 | 2,0 | 1,2 | 25 | 7,90 |
| 031-010 | VA | 1,4 | 2,0 | 1,4 | 25 | 7,60 |
| 031-004 | VA | 1,6 | 2,5 | 1,5 | 25 | 5,50 |
| 031-007 | VA | 2,0 | 3,0 | 2,0 | 25 | 5,90 |
| 031-008 | VA | 2,5 | 3,5 | 2,3 | 25 | 5,10 |
| 031-009 | VA | 3,0 | 4,0 | 2,5 | 25 | 5,20 |

110

Modellsechskant Muttern Messing

niedriger Kopf

| Art-Nr | Material | M | SW | KH | Stck | Preis |
|---------|----------|-----|-----|-----|------|-------|
| 110-001 | Messing | 1,0 | 1,5 | 0,8 | 25 | 4,90 |
| 110-002 | Messing | 1,2 | 2,0 | 1,0 | 25 | 4,90 |
| 110-003 | Messing | 1,4 | 2,0 | 1,2 | 25 | 4,70 |
| 110-004 | Messing | 1,6 | 2,5 | 1,3 | 25 | 4,10 |
| 110-005 | Messing | 2,0 | 3,0 | 1,6 | 25 | 4,40 |

33

Modellhut Muttern für Truck Felgen

Messing glanzvernickelt, mit Gewindestift

| Art-Nr | Mat | M | L | SW | Stck | Preis |
|---------|-----|-----|------|-----|------|-------|
| 033-005 | Gvn | 1,6 | 8,5 | 2,5 | 10 | 4,00 |
| 033-007 | Gvn | 2,0 | 12,0 | 3,0 | 10 | 4,00 |
| 033-006 | Gvn | 3,0 | 20,0 | 4,0 | 10 | 4,00 |

Abb. zu Gruppe 33

34

Muttern DIN 934

Messing, VA rostfrei, Stahl - Stahl VZ

| Art-Nr | Mat | M | SW | MH | Bem. | Stck | Preis |
|---------|-------------------|-----|-----|-----|---------|------|-------|
| 034-062 | MS | 1,0 | 2,5 | 0,8 | gedreht | 25 | 4,60 |
| 034-063 | MS | 1,2 | 3,0 | 1,0 | gedreht | 25 | 4,60 |
| 034-064 | MS | 1,4 | 3,0 | 1,2 | gedreht | 25 | 4,40 |
| 034-004 | MS | 1,6 | 3,2 | 1,3 | gedreht | 25 | 3,00 |
| 034-005 | MS | 2,0 | 4,0 | 1,6 | gedreht | 25 | 3,20 |
| 034-006 | MS | 2,5 | 5,0 | 2,0 | gedreht | 25 | 3,20 |
| 034-007 | MS | 3,0 | 5,5 | 2,4 | gedreht | 25 | 1,70 |
| 034-009 | MS | 3,5 | 6,0 | 2,8 | | 25 | 3,40 |
| 034-010 | MS | 4,0 | 7,0 | 3,2 | | 25 | 1,25 |
| 034-011 | VA | 1,0 | 2,5 | 0,8 | gedreht | 25 | 7,90 |
| 034-012 | VA | 1,2 | 3,0 | 1,0 | gedreht | 25 | 7,90 |
| 034-013 | VA | 1,4 | 3,0 | 1,2 | | 25 | 5,60 |
| 034-014 | VA | 1,6 | 3,2 | 1,3 | | 25 | 5,60 |
| 034-015 | VA | 2,0 | 4,0 | 1,6 | | 25 | 3,20 |
| 034-016 | VA | 2,5 | 5,0 | 2,0 | | 25 | 3,30 |
| 034-017 | VA | 3,0 | 5,5 | 2,4 | | 25 | 3,00 |
| 034-019 | VA | 3,5 | 6,0 | 2,8 | | 25 | 2,40 |
| 034-069 | ST/ glanzvern. | 1,6 | 1,3 | 3,2 | gedreht | 25 | 3,00 |
| 034-065 | ST | 1,0 | 2,5 | | gedreht | 25 | 4,20 |
| 034-066 | ST | 1,2 | 3,0 | | gedreht | 25 | 3,20 |
| 034-067 | ST | 1,4 | 3,0 | | gedreht | 25 | 3,00 |
| 034-041 | ST | 1,6 | 3,2 | | gedreht | 25 | 3,00 |
| 034-039 | ST | 2,0 | 4,0 | | gedreht | 25 | 3,00 |
| 034-043 | ST | 2,5 | 5,0 | | gedreht | 25 | 2,60 |
| 034-044 | ST | 3,0 | 5,0 | | gedreht | 25 | 2,60 |
| 034-028 | ST | 3,5 | 6,0 | | | 25 | 1,70 |
| 034-029 | ST/Brün. | 4,0 | 7,0 | | | 25 | 1,70 |
| 034-046 | ST vz | 2,0 | | | | 25 | 1,40 |
| 034-047 | ST vz | 2,5 | | | | 25 | 1,40 |
| 034-048 | ST vz | 3,0 | | | | 25 | 1,40 |
| 034-037 | ST vz | 3,5 | | | | 50 | 2,50 |
| 034-038 | ST vz | 4,0 | | | | 50 | 2,50 |

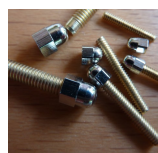
32

Modellhut Muttern und Hutmutter DIN 1587

Messing und Messig glanzvernickelt

| Art-Nr | M | SW | KH | DIN | Bem. | Stck | Preis |
|---------|-----|-----|-----|---------|------------|------|-------|
| 032-001 | 0,6 | 1,0 | 1,3 | | gedreht | 10 | 5,80 |
| 032-002 | 0,8 | 1,3 | 1,8 | | gedreht | 10 | 5,70 |
| 032-015 | 1,0 | 1,6 | 2,0 | | gedreht | 10 | 3,70 |
| 032-016 | 1,2 | 2,0 | 2,5 | | gedreht | 10 | 3,70 |
| 032-017 | 1,4 | 2,0 | 2,5 | | gedreht | 10 | 3,70 |
| 032-006 | 1,6 | 2,5 | 3,3 | | gedreht | 25 | 5,40 |
| 032-007 | 2,0 | 3,0 | 3,5 | | gedreht | 25 | 5,50 |
| 032-008 | 2,5 | 3,5 | 4,0 | | gedreht | 25 | 6,90 |
| 032-009 | 3,0 | 4,0 | 5,4 | | gedreht | 25 | 6,60 |
| 032-018 | 3,0 | 5,5 | 5,4 | 1587 | | 10 | 1,50 |
| 032-011 | 4,0 | 7,0 | 8,0 | 1587 | | 10 | 1,50 |
| 032-035 | 1,6 | 2,5 | 3,3 | Messing | Glanzvern. | 25 | 6,90 |
| 032-036 | 2,0 | 3,0 | 3,5 | Messing | Glanzvern. | 25 | 6,90 |
| 032-037 | 3,0 | 4,0 | 5,4 | Messing | Glanzvern. | 25 | 7,10 |

Abb. zu Gruppe: 32



35

Stopfmuttern DIN 985

Stahl, VZ u. VA, Sechskantsicherungsm.

| Art-Nr | Mat | M | SW | Stck | Preis |
|---------|-------------|-----|-----|------|-------|
| 035-010 | Stahl Verz, | 2,0 | 4,0 | 25 | 4,30 |
| 035-007 | Stahl Verz, | 2,5 | 5,0 | 25 | 2,90 |
| 035-019 | Stahl Verz, | 3,0 | 5,5 | 25 | 1,70 |
| 035-013 | Stahl Verz, | 4,0 | 7,0 | 25 | 1,70 |
| 035-020 | VA Rostfrei | 2,0 | 4,0 | 10 | 2,40 |
| 035-024 | VA Rostfrei | 2,5 | 5,0 | 25 | 3,80 |
| 035-003 | VA Rostfrei | 3,0 | 5,5 | 25 | 2,80 |
| 035-025 | VA Rostfrei | 4,0 | 7,0 | 10 | 1,20 |

Nr. 1



Nr. 3



Nr. 4



Nr. 5



36

Einschlagmuttern u. Gewindeeinsatz

mit Gewindeeinsatz Messing u. Stahl verz.

| Art-Nr | Mat | Innen | Außen | Bild | Stck | Preis |
|---------|-------|-------|-------|------|------|-------|
| 036-008 | MS | M 3,0 | 4,3 | 1 | 10 | 2,90 |
| 036-003 | ST VZ | M 2,0 | 4,5 | 3 | 10 | 3,00 |
| 036-002 | ST VZ | M 2,5 | 4,5 | 3 | 10 | 2,90 |
| 036-001 | ST VZ | M 3,0 | 4,5 | 3 | 10 | 2,90 |
| 036-011 | ST-VZ | M 2,0 | 2,65 | 5 | 10 | 2,70 |
| 036-010 | ST VZ | M 3,0 | 5 | 4 | 10 | 2,90 |

106

Modell - Unterlegscheiben Stahl

Modell U-Scheiben gedreht mit Fase. Genau passendes Innenmaß kein Bohrungsspiel.

| Art-Nr | Innen (d1) | Außen (d2) | Stärke (s) | Stck | Preis |
|---------|------------|------------|------------|------|-------|
| 106-001 | 1,2 | 2,7 | 0,4 | 25 | 2,70 |
| 106-002 | 1,4 | 2,7 | 0,4 | 25 | 2,70 |
| 106-003 | 1,6 | 3,2 | 0,4 | 25 | 2,70 |
| 106-004 | 2,0 | 3,7 | 0,6 | 25 | 2,70 |
| 106-005 | 2,5 | 4,3 | 0,7 | 25 | 2,70 |
| 106-006 | 3,0 | 5,0 | 0,8 | 25 | 2,80 |

103

Modell - Unterlegscheiben Messing

Modell U-Scheiben gedreht mit Fase. Genau passendes Innenmaß kein Bohrungsspiel.

| Art-Nr | Innen (d1) | Außen (d2) | Stärke (s) | Stck | Preis |
|---------|------------|------------|------------|------|-------|
| 103-040 | 0,8 | 2,0 | 0,25 | 25 | 2,70 |
| 103-005 | 1,0 | 2,7 | 0,3 | 25 | 2,60 |
| 103-010 | 1,2 | 2,7 | 0,3 | 25 | 2,50 |
| 103-015 | 1,4 | 2,7 | 0,3 | 25 | 2,50 |
| 103-020 | 1,6 | 3,2 | 0,3 | 25 | 2,50 |
| 103-025 | 2,0 | 3,7 | 0,3 | 25 | 2,50 |
| 103-030 | 2,5 | 4,3 | 0,4 | 25 | 2,50 |
| 103-035 | 3,0 | 5,0 | 0,6 | 25 | 2,50 |

80

Unterlegscheiben & Schnorrnscheiben

| Art-Nr | Mat | innen | außen | s | DIN | Bem | Stck | Preis |
|----------|-------|-------|-------|-----|-----|---------|------|-------|
| 080-073 | MS | 1,1 | 3,0 | 0,3 | 125 | gedr | 25 | 2,30 |
| 080-002 | MS | 1,3 | 3,5 | 0,3 | 125 | gedr | 25 | 2,30 |
| 080-003 | MS | 1,5 | 4,0 | 0,3 | 125 | gedr | 25 | 1,80 |
| 080-004 | MS | 1,7 | 4,0 | 0,3 | 125 | gedr | 25 | 1,80 |
| 080-066 | MS | 2,2 | 5,0 | 0,3 | 125 | gedr. | 25 | 1,80 |
| 080-066A | MS | 2,2 | 5,0 | 0,3 | 125 | gestanz | 25 | 1,50 |
| 080-006 | MS | 2,7 | 6,0 | 0,5 | 125 | gedr | 25 | 1,70 |
| 080-007 | MS | 3,2 | 7,0 | 0,5 | 125 | gedr | 25 | 1,75 |
| 080-008 | MS | 3,7 | 8,0 | 0,5 | 125 | gedr | 25 | 1,60 |
| 080-009 | MS | 4,3 | 9,0 | 0,8 | 125 | gedr | 25 | 1,10 |
| 080-010 | ST | 1,1 | 3,0 | 0,3 | 125 | gedr | 25 | 2,40 |
| 080-011 | ST | 1,3 | 3,5 | 0,3 | 125 | gedr | 25 | 2,40 |
| 080-083 | ST | 1,5 | 4,0 | 0,3 | 125 | gedr | 25 | 2,20 |
| 080-059 | ST | 1,7 | 4,0 | 0,3 | 125 | gedr | 25 | 2,20 |
| 080-014 | ST | 2,2 | 5,0 | 0,3 | 125 | gedr | 25 | 1,60 |
| 080-015 | ST | 2,7 | 6,0 | 0,5 | 125 | gedr | 25 | 1,60 |
| 080-081 | ST | 3,2 | 7,0 | 0,5 | 125 | gedr | 25 | 1,60 |
| 080-017 | ST | 3,7 | 8,0 | 0,5 | 125 | gedr | 25 | 1,60 |
| 080-082 | ST | 4,3 | 9,0 | 0,8 | 125 | gedr | 25 | 1,80 |
| 080-019 | VA | 1,3 | 3,5 | 0,3 | 125 | | 25 | 3,20 |
| 080-020 | VA | 1,5 | 4,0 | 0,3 | 125 | | 25 | 1,90 |
| 080-021 | VA | 1,7 | 4,0 | 0,3 | 125 | | 25 | 1,60 |
| 080-022 | VA | 2,2 | 5,0 | 0,3 | 125 | | 25 | 1,10 |
| 080-023 | VA | 2,7 | 6,0 | 0,5 | 125 | | 25 | 1,10 |
| 080-024 | VA | 3,2 | 7,0 | 0,5 | 125 | | 25 | 1,10 |
| 080-025 | VA | 3,7 | 8,0 | 0,5 | 125 | | 25 | 2,00 |
| 080-026 | VA | 4,3 | 9,0 | 0,8 | 125 | | 25 | 1,40 |
| 080-027 | ST | 1,1 | 2,5 | 0,3 | 433 | | 25 | 0,60 |
| 080-028 | ST | 1,3 | 3,0 | 0,3 | 433 | | 25 | 0,80 |
| 080-029 | ST | 1,5 | 3,0 | 0,3 | 433 | | 25 | 0,80 |
| 080-030 | ST | 1,7 | 3,5 | 0,3 | 433 | | 25 | 0,80 |
| 080-084 | ST | 2,2 | 4,5 | 0,5 | 433 | | 25 | 0,80 |
| 080-032 | ST | 2,7 | 5,0 | 0,5 | 433 | | 25 | 0,80 |
| 080-033 | ST | 3,2 | 6,0 | 0,5 | 433 | | 25 | 0,80 |
| 080-034 | ST | 4,3 | 8,0 | 0,5 | 433 | | 25 | 0,70 |
| 080-071 | MS | 1,1 | 2,5 | 0,3 | 433 | | 25 | 1,40 |
| 080-068 | MS | 1,3 | 3,0 | 0,3 | 433 | | 25 | 1,40 |
| 080-069 | MS | 1,5 | 3,0 | 0,3 | 433 | | 25 | 1,40 |
| 080-038 | MS | 1,7 | 3,5 | 0,3 | 433 | | 25 | 1,10 |
| 080-072 | MS | 2,2 | 4,5 | 0,3 | 433 | | 25 | 1,10 |
| 080-040 | MS | 2,7 | 5,0 | 0,5 | 433 | | 25 | 1,10 |
| 080-041 | MS | 3,2 | 6,0 | 0,5 | 433 | | 25 | 1,10 |
| 080-042 | VA | 1,5 | 3,0 | 0,3 | 433 | | 25 | 1,30 |
| 080-043 | VA | 1,7 | 3,5 | 0,3 | 433 | | 25 | 1,20 |
| 080-044 | VA | 2,2 | 4,5 | 0,3 | 433 | | 25 | 1,10 |
| 080-045 | VA | 2,7 | 5,0 | 0,5 | 433 | | 25 | 1,10 |
| 080-046 | VA | 3,2 | 6,0 | 0,5 | 433 | | 25 | 1,10 |
| 080-079 | ST/VZ | 2,2 | 4,5 | 0,3 | 125 | | 25 | 1,10 |
| 080-076 | ST/VZ | 3,2 | 6,3 | 0,5 | 125 | | 25 | 1,10 |
| 080-057 | ST/VZ | 4,3 | | 1,0 | | | 25 | 1,00 |



TIPP

Immer Schneideöl verwenden

Klein Kassetten

40

Spiralbohrer HSS geschliffen DIN 338 N

| Art-Nr | Material | Größen | Bemerkung | Menge | Preis |
|---------|----------|-----------|---------------------------|-------|-------|
| 040-044 | HSS | 0,3 - 1,2 | Kassette je 2 Stück/Größe | 1 | 9,80 |
| 040-043 | HSS | 1,3 - 2,5 | Kassette je 2 Stück/Größe | 1 | 9,80 |
| 040-046 | HSS | 0,4 | | 1 | 1,10 |
| 040-047 | HSS | 0,5 | | 1 | 1,10 |
| 040-048 | HSS | 0,6 | | 1 | 1,10 |
| 040-049 | HSS | 0,7 | | 1 | 1,10 |
| 040-050 | HSS | 0,8 | | 1 | 1,10 |
| 040-051 | HSS | 0,9 | | 1 | 1,10 |
| 040-052 | HSS | 1 | | 1 | 1,00 |
| 040-053 | HSS | 1,1 | | 1 | 1,00 |
| 040-054 | HSS | 1,2 | | 1 | 1,00 |
| 040-055 | HSS | 1,3 | | 1 | 1,00 |
| 040-056 | HSS | 1,4 | | 1 | 1,00 |
| 040-057 | HSS | 1,5 | | 1 | 1,00 |
| 040-015 | HSS | 1,6 | | 1 | 1,00 |
| 040-016 | HSS | 1,7 | | 1 | 1,00 |
| 040-017 | HSS | 1,8 | | 1 | 1,00 |
| 040-018 | HSS | 1,9 | | 1 | 1,00 |
| 040-019 | HSS | 2 | | 1 | 1,00 |
| 040-020 | HSS | 2,1 | | 1 | 1,00 |
| 040-021 | HSS | 2,2 | | 1 | 1,00 |
| 040-022 | HSS | 2,3 | | 1 | 1,00 |
| 040-023 | HSS | 2,4 | | 1 | 1,00 |
| 040-024 | HSS | 2,5 | | 1 | 1,00 |
| 040-025 | HSS | 2,6 | | 1 | 1,00 |
| 040-026 | HSS | 2,7 | | 1 | 1,00 |
| 040-027 | HSS | 2,8 | | 1 | 1,00 |
| 040-028 | HSS | 2,9 | | 1 | 1,00 |
| 040-029 | HSS | 3 | | 1 | 1,00 |
| 040-030 | HSS | 3,1 | | 1 | 1,00 |
| 040-031 | HSS | 3,2 | | 1 | 1,00 |
| 040-032 | HSS | 3,3 | | 1 | 1,00 |
| 040-033 | HSS | 3,4 | | 1 | 1,00 |
| 040-034 | HSS | 3,5 | | 1 | 1,00 |
| 040-035 | HSS | 3,6 | | 1 | 1,00 |
| 040-036 | HSS | 3,7 | | 1 | 1,00 |
| 040-037 | HSS | 3,8 | | 1 | 1,00 |
| 040-038 | HSS | 3,9 | | 1 | 1,00 |
| 040-039 | HSS | 4 | | 1 | 1,00 |

39

Gewindebohrer

Als Vierkant (VK) und Rundschaft (RS)

| Art-Nr | Mat | Gew | Kernbohrung | Steig. | Bem | Stck | Preis |
|---------|-----|---------|----------------|--------|-----|------|-------|
| 039-002 | | 0,1—3,2 | Werkzeughalter | | | 1 | 7,90 |
| 039-039 | HSS | 0,8 | Rundschaft | | RS | 1 | 6,20 |
| 039-023 | HSS | 1,0 | | | VK | 1 | 7,40 |
| 039-024 | HSS | 1,2 | | 0,3 | VK | 1 | 7,40 |
| 039-025 | HSS | 1,4 | | 0,3 | VK | 1 | 7,80 |
| 039-026 | HSS | 1,6 | | 0,4 | VK | 1 | 7,80 |
| 039-027 | HSS | 1,7 | | 0,4 | VK | 1 | 6,80 |
| 039-028 | HSS | 2,0 | | 0,4 | VK | 1 | 7,80 |
| 039-029 | HSS | 2,5 | | 0,5 | VK | 1 | 7,40 |
| 039-030 | HSS | 3,0 | | 0,5 | VK | 1 | 7,40 |
| 039-031 | HSS | 3,5 | | 0,6 | VK | 1 | 7,40 |
| 039-032 | HSS | 4,0 | | 0,7 | VK | 1 | 6,60 |
| 039-017 | HSS | 1,6 | LINKS GEW | 0,50 | VK | 1 | 8,70 |
| 039-035 | HSS | 2,0 | LINKS GEW. | | VK | 1 | 8,70 |
| 039-036 | HSS | 2,5 | LINKS GEW. | | VK | 1 | 8,70 |
| 039-037 | HSS | 3,0 | LINKS GEW. | | VK | 1 | 8,70 |



Gewindebohrer

Vierkant VK



Halter für Gewinde & Spiralbohrer

Werkzeughalter drehbarer Handauflage

0,1—3,2 mm

Art.-Nr. 039-002

41

Schneideisen & Halter

HSS, Toleranzfeld 6g, metr. ISO Gewinde

| Art-Nr | Mat | Gewinde | Ø | Steig | Bem | Stck | Preis |
|---------|-----|-----------|----|-----------|-----|------|-------|
| 041-001 | HSS | 1,0 | 16 | 0,25 | | 1 | 9,30 |
| 041-003 | HSS | 1,2 | 16 | 0,25 | | 1 | 9,30 |
| 041-004 | HSS | 1,4 | 16 | 0,30 | | 1 | 8,50 |
| 041-005 | HSS | 1,6 | 16 | 0,35 | | 1 | 8,50 |
| 041-019 | HSS | 2,0 | 16 | 0,40 | | 1 | 8,50 |
| 041-006 | HSS | 2,5 | 16 | 0,40 | | 1 | 8,50 |
| 041-008 | HSS | 3,0 | 20 | 0,50 | | 1 | 9,50 |
| 041-009 | HSS | 3,5 | 20 | 0,60 | | 1 | 5,60 |
| 041-010 | HSS | 4,0 | 20 | 0,70 | | 1 | 5,50 |
| 041-013 | HSS | 3,0 | 16 | LINKSGEW. | | 1 | 9,00 |
| 041-014 | HSS | 3,5 | | LINKSGEW. | | 1 | 9,00 |
| 041-015 | | 1,0 - 2,5 | 16 | Halter | | 1 | 3,60 |
| 041-016 | | 3,0 - 4,0 | 20 | Halter | | 1 | 4,20 |

Schneideisen



Halter für Schneideisen



43

Zentrierbohrer

Spitze mit Senkwinkel 60°, für Zentrierbohrungen Rechtsschneidend,



| Art-Nr | Mat | Ø | Grad | Stck | Preis |
|---------|-----|------|------|------|-------|
| 043-001 | HSS | 4,00 | 60 | 1 | 5,90 |
| 043-002 | HSS | 3,15 | 60 | 1 | 3,60 |
| 043-003 | HSS | 2,50 | 60 | 1 | 3,60 |
| 043-004 | HSS | 2,00 | 60 | 1 | 3,60 |
| 043-005 | HSS | 1,60 | 60 | 1 | 3,50 |
| 043-006 | HSS | 1,25 | 60 | 1 | 3,40 |
| 043-007 | HSS | 1,00 | 60 | 1 | 3,40 |
| 043-008 | HSS | 0,80 | 60 | 1 | 3,70 |
| 043-009 | HSS | 0,50 | 60 | 1 | 4,40 |

44

Kegelsenker

Die drei Schneiden zentrieren den Senker genau in der Bohrungsmitte und erzeugen eine gleichmäßig runde Senkung mit glatter Oberfläche. Geeignet für fast alle Werkstoffe. Dieser Senker ermöglicht ein leichtes, ratterfreies Entgraten!

| Art-Nr | Mat | L | Schaft | Min. | Max. | Grad | Stck | Preis |
|---------|-----|----|--------|------|------|------|------|-------|
| 044-004 | HSS | 40 | 4,0 | 1,3 | 4,3 | 90 | 1 | 6,00 |
| 044-003 | HSS | 40 | 4,0 | 1,5 | 5,0 | 90 | 1 | 4,70 |
| 044-002 | HSS | 45 | 5,0 | 1,5 | 6,3 | 90 | 1 | 4,70 |
| 044-001 | HSS | 50 | 6,0 | 2,0 | 8,3 | 90 | 1 | 4,70 |



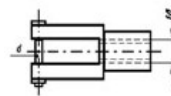
Flansche

46

Gabelkopf mit Federklappbolzen

| Art-Nr | Mat | Gew. | Stck | Preis |
|---------|-----|------|------|-------|
| 046-001 | ALU | 3 | 1 | 2,70 |
| 046-003 | ALU | 4 | 1 | 2,70 |

Gabelkopf mit Federklappbolzen



49

Gabelkopf mit Sicherungsring

Gabelgelenk (Gabelkopf) Gewinde M 3 Bolzen-d 3 mm -- Gabelbreite innenmaß 3 mm-- Gabellänge 10 mm

| Art-Nr | Mat | Gew. | Stck | Preis |
|---------|-----|------|------|-------|
| 046-002 | | 3 | 1 | 2,70 |

49

Einlötlansch, Messing

Einlötlansch kpl. NW 2 NW 3 NW 4 NW 5 NW 6 NW 8

| Art-Nr | Mat | A | B | C | D | Stck | Preis |
|---------|-----|------|-----|-----|---|------|-------|
| 049-008 | MS | 13 | 5 | 1,7 | 2 | 1 | 1,70 |
| 049-004 | MS | 18,5 | 8,0 | 4,0 | 5 | 1 | 2,00 |
| 049-005 | MS | 16,0 | 7,0 | 3,0 | 4 | 1 | 2,00 |
| 049-006 | MS | 15,0 | 7,0 | 2,4 | 3 | 1 | 2,20 |
| 049-009 | MS | 20,0 | 8,0 | 3,2 | 4 | 1 | 2,00 |

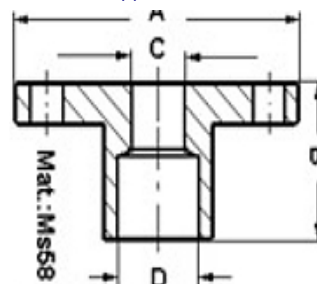
50

Einschraubflansch, Messing

Einschraubflansch und Einlötlansch mit M 2 x 8 Modellschrauben kpl.

| Art-Nr | Mat | A | B | C | E | Gew | St | Preis |
|---------|-----|------|------|-----|-----|-----------|----|-------|
| 050-006 | MS | 13,0 | 9,5 | 2 | 2,0 | 3,5 x 0,6 | 1 | 2,40 |
| 050-002 | MS | 15,0 | 11,7 | 3 | 3 | 5,0 x 0,5 | 1 | 2,50 |
| 050-003 | MS | 18,5 | 15,6 | 5 | 5,0 | 8,0 x 1,0 | 1 | 2,60 |
| 050-004 | MS | 20 | 16 | 5 | 5,0 | 8,0 x 1,0 | 1 | 2,70 |
| 050-001 | MS | 22 | 15,5 | 5,5 | 5,5 | 8,0 x 1,0 | 1 | 2,70 |

Abb. zu Gruppe: 49





47

Steckschlüssel

Stahl gehärtet und matt vernickelt - PVC-Griff mit drehbarer Griffkappe - für Modell-Sechskantschrauben und Modell-Sechskantmuttern, Modell-Hutmuttern und DIN - Muttern / Schrauben

| Art-Nr | Mat | Länge | SW | Stck | Preis |
|---------|------|-------|-----|------|-------|
| 047-010 | ChVa | 160 | 1,5 | 1 | 10,10 |
| 047-011 | ChVa | 160 | 2,0 | 1 | 9,90 |
| 047-012 | ChVa | 160 | 2,5 | 1 | 9,70 |
| 047-006 | ChVa | 160 | 3,0 | 1 | 9,70 |
| 047-014 | ChVa | 160 | 3,2 | 1 | 9,70 |
| 047-004 | ChVa | 160 | 3,5 | 1 | 9,90 |
| 047-003 | ChVa | 160 | 4,0 | 1 | 9,90 |
| 047-002 | ChVa | 160 | 5,0 | 1 | 10,10 |

45

Inbus-, Stiftschlüssel

| Art-Nr | Art | SW | Klinge | Stck | Preis |
|---------|--------|-----|--------|------|-------|
| 045-001 | Winkel | 0,7 | | 1 | 1,00 |
| 045-002 | Winkel | 0,9 | | 1 | 1,00 |
| 045-003 | Winkel | 1,3 | | 1 | 1,00 |
| 045-013 | Winkel | 1,5 | | 1 | 1,00 |
| 045-005 | Winkel | 2,0 | | 1 | 1,00 |
| 045-006 | Winkel | 2,5 | | 1 | 1,00 |
| 045-007 | Winkel | 3,0 | | 1 | 1,00 |
| 045-008 | Winkel | 3,5 | | 1 | 1,00 |
| 045-014 | Stift | 0,7 | 40 | 1 | 6,90 |
| 045-015 | Stift | 0,9 | 40 | 1 | 6,90 |
| 045-016 | Stift | 1,3 | 40 | 1 | 6,90 |
| 045-017 | Stift | 1,5 | 50 | 1 | 6,90 |
| 045-018 | Stift | 2 | 50 | 1 | 6,90 |
| 045-019 | Stift | 2,5 | 60 | 1 | 6,90 |



Winkelschlüssel



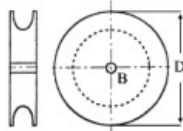
Stiftschlüssel

58

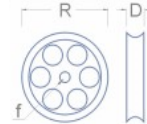
Seilrollen, Messing

| Art-Nr | Mat | D | B | Seillauf-Durchmesser | | Stck | Preis |
|---------|-----|------|-----|----------------------|---------|------|-------|
| 058-044 | MS | 2,5 | 1,0 | 1,1 | o. Bund | 5 | 3,80 |
| 058-043 | MS | 3,0 | 1,1 | 1,4 | o. Bund | 5 | 3,80 |
| 058-036 | MS | 5 | 1,5 | 1,6 | O. Bund | 5 | 3,00 |
| 058-038 | MS | 8,0 | 1,5 | 6,3 | o. Bund | 5 | 3,00 |
| 058-028 | MS | 9,0 | 1,5 | 7,4 | m. Bund | 5 | 3,00 |
| 058-039 | MS | 10,0 | 1,5 | 7,15 | m. Bund | 5 | 3,10 |
| 058-040 | MS | 11,0 | 1,5 | 10,0 | m. Bund | 5 | 3,00 |
| 058-041 | MS | 12,0 | 1,5 | 10,1 | m. Bund | 5 | 3,00 |
| 058-020 | MS | 14 | 1,5 | 12,5 | o. Bund | 5 | 3,10 |
| 058-021 | MS | 16 | 1,5 | 12,5 | o. Bund | 5 | 3,10 |
| 058-048 | MS | 1,5 | 1,4 | Nr. 2 | | 2 | 2,80 |
| 058-049 | MS | 1,9 | 2,0 | Nr. 2 | | 2 | 2,80 |
| 058-047 | MS | 1,9 | 2,0 | Nr. 2 | | 2 | 2,90 |
| 058-046 | MS | 2,2 | 2,0 | Nr. 2 | | 2 | 4,20 |
| 058-045 | MS | 2,4 | 2,0 | Nr. 2 | | 2 | 3,20 |

Nr. 1



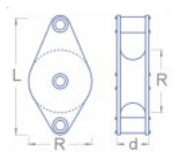
Nr. 2



59

Seilrollen, Messing Nr. 1

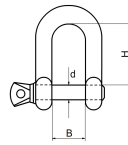
| Art-Nr | Mat | Nr | L | R | D/d | f | Stck | Preis |
|---------|-----|----|-----|-----|-----|---|------|-------|
| 059-007 | MS | 1 | 8,5 | 4,0 | 2,4 | | 2 | 2,20 |
| 059-008 | MS | 1 | 7,5 | 3,0 | 2,4 | | 2 | 2,20 |



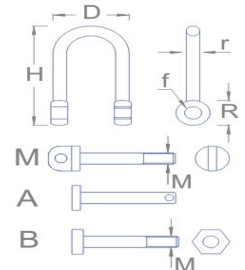
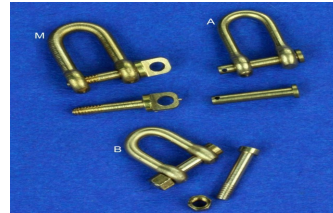
64

Schäkel

| Art-Nr | Mat | Typ | Gew | D | r | H | Stck | Preis |
|---------|--------------|-----|------|------|------|------|------|-------|
| 064-002 | MS | M | 1,0 | 4,0 | 0,8 | 7,0 | 2 | 5,40 |
| 064-013 | MS | M | 1,4 | 6,0 | 6,0 | 10,5 | 2 | 5,90 |
| 064-008 | MS | M | 1,2 | 4,4 | 1,2 | 8,2 | 2 | 5,90 |
| 064-037 | MS | A | 1,5 | 5,0 | 5,6 | 8,6 | 2 | 4,80 |
| 064-027 | MS | M | 2,0 | 7,6 | | 12,2 | 2 | 5,90 |
| 064-040 | MS | M | 2,5 | 11 | 2,3 | 15 | 2 | 5,90 |
| 064-037 | MS | A | NEIN | 5 | 1,4 | 8,6 | 2 | 4,80 |
| 064-051 | MS | A | NEIN | 6 | 1,2 | 10,5 | 2 | 3,80 |
| 064-029 | MS | A | | 7,6 | 1,9 | 12,2 | 2 | 3,80 |
| 064-035 | MS | A | | 11,0 | 2,3 | 15,0 | 2 | 4,00 |
| 064-011 | Stahl/ VZ | | | 4,0 | 8,0 | 16,0 | 1 | 2,40 |
| 064-012 | Stahl/ VZ | | | 5,0 | 10,0 | 19,0 | 1 | 2,40 |



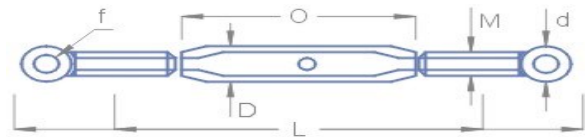
Schäkel A = mit Bolzen B = Bolzen mit Mutter M 1,4 -
M = Bolzen ein u. ausdrehbar



65

Spannschloss - Mini, Messing

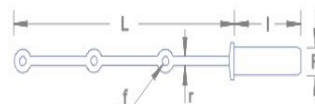
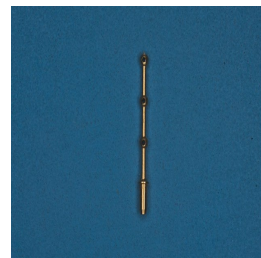
| Art-Nr | Max | M | O | L (min) | L (max) | f | D/d | Stck | Preis |
|---------|-----|-----|----|---------|---------|-----|-----|------|-------|
| 065-001 | MS | 1,0 | 8 | 12 | 18 | 0,8 | 1,8 | 2 | 5,90 |
| 065-008 | MS | 2,0 | 20 | 28 | 44 | 1,6 | 3,0 | 2 | 5,90 |
| 065-014 | MS | 3,0 | 16 | 24 | 36 | 2,0 | 4,0 | 2 | 6,10 |
| 065-009 | MS | 3,0 | 24 | 32 | 53 | 2,0 | 4,0 | 2 | 6,10 |



109

Reelingstützen, Messing

| Art-Nr | Max | Anzahl Löcher | r | R | f | L | Stck | Preis |
|---------|-----|---------------|-----|---|------|------|------|-------|
| 109-001 | MS | 1 | 0,4 | 1 | 0,45 | 11,0 | 5 | 3,00 |
| 109-002 | MS | 2 | 0,4 | 1 | 0,45 | 11,0 | 5 | 3,00 |
| 109-003 | MS | 3 | 0,4 | 1 | 0,45 | 11,0 | 5 | 3,00 |

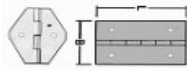




Nr. 1



Nr. 2



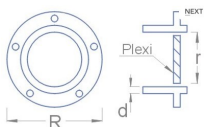
Nr. 3

Nr. 4

70

Scharniere Metall vermessingt

| Art-Nr | Mat | Länge | Breite | Loch | Stck | Preis |
|---------|-------------|-------|--------|------|------|-------|
| 070-009 | MS Nr. 1 | 9 | 4 | 1,0 | 4 | 4,60 |
| 070-008 | St/MS Nr. 2 | 19 | 6,5 | 1,4 | 4 | 4,10 |
| 070-001 | MS Nr. 3 | 20 | 17 | 1,4 | 4 | 3,20 |
| 070-012 | MS Nr. 4 | 10 | 9 | 1,0 | 4 | 4,10 |
| 070-005 | MS Nr. 4 | 20 | 9 | 1,0 | 4 | 3,80 |



| R mm | 6,0 | 7,0 | 8,0 | 9,0 | 12,0 | 14,0 | 16,0 | 20,0 |
|------|-----|-----|-----|-----|------|------|------|------|
| r mm | 3,0 | 4,0 | 5,0 | 6,0 | 8,0 | 10,0 | 12,0 | 16,0 |
| d mm | 0,5 | 0,5 | 0,5 | 0,5 | 0,5 | 0,5 | 0,5 | 0,5 |

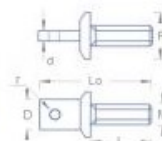
72

Bullaugen

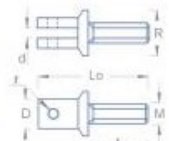
| Art-Nr | Mat | R | r | d | Stck | Preis |
|---------|-----|---|---|-----|------|-------|
| 072-008 | MS | 6 | 6 | 0,5 | 5 | 4,40 |
| 072-007 | MS | 7 | 4 | 0,5 | 5 | 4,40 |



Ruder Hörner Nr. 1



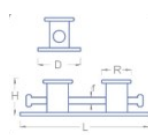
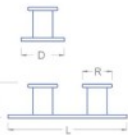
Ruder Hörner Nr. 2



68

Ruderhörner, Messing

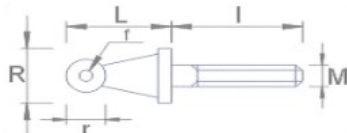
| Art-Nr | Ma/Nr | Gew | L | Lo | D | d | R | r | Stck | Preis |
|---------|-------|-----|-----|------|-----|-----|-----|-----|------|-------|
| 068-007 | MS 1 | 2,0 | 7,0 | 11,0 | 2,5 | 0,7 | 3,4 | 0,8 | 2 | 1,50 |
| 068-005 | MS 1 | 2,5 | 6,0 | 11,0 | 3,0 | 1,0 | 4,5 | 1,2 | 2 | 1,50 |
| 068-006 | MS 2 | 2,0 | 7,0 | 11,0 | 2,5 | 0,7 | 3,4 | 0,8 | 2 | 1,50 |
| 068-008 | MS 2 | 2,5 | 6,0 | 11,0 | 3,0 | 1,0 | 4,5 | 1,2 | 2 | 1,50 |



73

Doppelpoller & Doppelkreuzpoller

| Art-Nr | Mat | L | H | D | R | f | Stck | Preis |
|--------------------------|-----|----|---|---|---|-----|------|-------|
| Doppelpoller | | | | | | | | |
| 073-002 | MS | 20 | 6 | 6 | 5 | | 2 | 2,50 |
| 073-003 | MS | 18 | 5 | 5 | 4 | | 2 | 2,50 |
| Doppelkreuzpoller | | | | | | | | |
| 073-004 | MS | 20 | 6 | 6 | 5 | 1,5 | 2 | 3,90 |



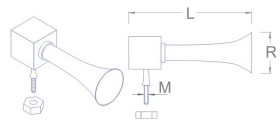
74

Haltegriffstangen, Messing

| Art-Nr | Mat | Gew | f | R | L | r | I | Stck | Preis |
|---------|-----|-----|-----|-----|-----|-----|-----|------|-------|
| 074-005 | MS | 1,0 | 0,8 | 2,0 | 3,5 | 1,6 | 5,0 | 4 | 3,60 |
| 074-004 | MS | 1,4 | 1,0 | 2,5 | 4,5 | 2,0 | 5,0 | 4 | 3,60 |
| 074-003 | MS | 1,4 | 1,0 | 3,0 | 4,5 | 2,5 | 5,0 | 4 | 3,60 |
| 074-002 | MS | 2,0 | 2,0 | 4,5 | 6,0 | 3,5 | 6,8 | 4 | 3,60 |
| 074-001 | MS | 2,0 | 2,0 | 5,0 | 7,5 | 4,0 | 7,5 | 4 | 3,60 |

69

Horn - Messing - Alu

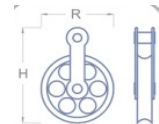


| Art-Nr | Mat | L | R | M | Stck | Preis |
|---------|-------|----|---|-----|------|-------|
| 069-006 | MS | 14 | 4 | 1,4 | 1 | 1,50 |
| 069-002 | MS | 15 | 5 | 1,4 | 1 | 1,50 |
| 069-007 | MS | 16 | 4 | 1,4 | 1 | 1,50 |
| 069-001 | MS AL | 16 | 5 | 1,4 | 1 | 1,60 |
| 069-008 | MS | 17 | 5 | 1,4 | 1 | 1,50 |
| 069-009 | MS | 19 | 5 | 1,4 | 1 | 1,50 |
| 069-010 | MS AL | 21 | 6 | 1,4 | 1 | 1,70 |
| 069-011 | MS AL | 21 | 8 | 2,5 | 1 | 1,80 |
| 069-012 | MS AL | 25 | 6 | 1,4 | 1 | 1,90 |
| 069-013 | MS AL | 27 | 8 | 2,5 | 1 | 2,00 |
| 069-014 | MS AL | 31 | 8 | 2,5 | 1 | 2,10 |

62

Block, Messing

| Art-Nr | Mat | Rad | Höhe | Stck | Preis |
|---------|-----|-----|------|------|-------|
| 062-004 | MS | 10 | 13,0 | 1 | 2,50 |



61 Seile & Pressklemmen

Kst. = mit kunststoff überzug

| Art-Nr | Mat | Ø | A | L | Bem | Meter | Stck | Preis |
|---------|---------|-----------|-----|---|--------------|-------|------|-------|
| 061-002 | ST Seil | 0,60 | | | Stahl VZ | 5 | 1 | 2,70 |
| 061-003 | ST Seil | 0,80 | | | Stahl VZ | 5 | 1 | 2,70 |
| 061-004 | ST Seil | 1,00 | | | Stahl VZ | 5 | 1 | 2,80 |
| 061-005 | ST Seil | 1,20 | | | Stahl VZ | 5 | 1 | 2,80 |
| 061-013 | ST Seil | 1,50 | | | Stahl VZ | 5 | 1 | 2,80 |
| 061-011 | Alu | 1,0 - 1,5 | 1,5 | 6 | Pressklemmen | | 5 | 1,10 |



46 Gabelkopf

Gabelkopf mit Federklappbolzen

| Art-Nr | Gewinde | Innen | Stck | Preis |
|---------|---------|---|------|-------|
| 046-001 | 3 | Gabelgelenk 3 x 14 aus Alu Gabel 3 mm breit Federbolzen 4,0 mm Gewinde M 3 | 1 | 2,70 |
| 046-003 | 4 | | 1 | 2,70 |

46 Gabelkopf

Gabelkopf mit Sicherungsring

| Art-Nr | Gewinde | Innen | Stck | Preis |
|---------|---------|---|------|-------|
| 046-002 | 3 | Gabelgelenk (Gabelkopf) Gwinde M 3 Bolzen-d 3 mm- - Gabelbreite innenmaß 3 mm-- Gabellänge 10 mm | 1 | 2,70 |

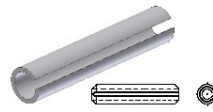


O-Ring Temperatur 30 - 100 ° C,
Beständigkeit gegen Öle, Fette, Wasser,
Benzin, Glykole

81

O-Ringe, Perbunan

| Art-Nr | Stärke | Innen | Stck | Preis |
|---------|--------|-------|------|-------|
| 081-001 | 1,0 | 1,5 | 5 | 1,20 |
| 081-002 | 1,0 | 2,0 | 5 | 1,20 |
| 081-003 | 1,0 | 3,0 | 5 | 1,20 |
| 081-004 | 1,0 | 4,0 | 5 | 1,20 |
| 081-005 | 1,0 | 5,0 | 5 | 1,20 |
| 081-006 | 1,0 | 6,0 | 5 | 1,20 |
| 081-007 | 1,0 | 7,0 | 5 | 1,20 |
| 081-008 | 1,0 | 8,0 | 5 | 1,20 |
| 081-009 | 1,5 | 2,0 | 5 | 1,20 |
| 081-010 | 1,5 | 3,0 | 5 | 1,20 |
| 081-011 | 1,5 | 4,0 | 5 | 1,20 |
| 081-012 | 1,5 | 5,0 | 5 | 1,20 |
| 081-013 | 1,5 | 6,0 | 5 | 1,30 |
| 081-014 | 1,5 | 7,0 | 5 | 1,30 |
| 081-015 | 1,5 | 8,0 | 5 | 1,30 |
| 081-016 | 1,5 | 10,0 | 5 | 1,30 |
| 081-017 | 1,5 | 12,0 | 5 | 1,40 |
| 081-018 | 2,0 | 3,0 | 5 | 1,50 |
| 081-019 | 2,0 | 4,0 | 5 | 1,50 |
| 081-020 | 2,0 | 5,0 | 5 | 1,50 |
| 081-021 | 2,0 | 6,0 | 5 | 1,50 |
| 081-022 | 2,0 | 7,0 | 5 | 1,50 |
| 081-023 | 2,0 | 8,0 | 5 | 1,60 |
| 081-024 | 2,0 | 10,0 | 5 | 1,60 |
| 081-025 | 2,0 | 12,0 | 5 | 1,60 |



85

Spannstifte, Federstahl

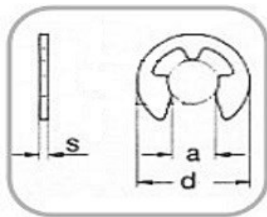
| Art-Nr | Mat | Ø | Länge | Stck | Preis |
|---------|------|-----|-------|------|-------|
| 085-001 | FeSt | 2,0 | 12 | 10 | 1,30 |
| 085-002 | FeSt | 2,0 | 10 | 10 | 1,30 |
| 085-003 | FeSt | 2,0 | 6 | 10 | 1,30 |
| 085-004 | FeSt | 2,0 | 4 | 10 | 1,30 |

86

Zylinderstifte

Stahl, Toleranz m6

| Art-Nr | Ø | Länge | Toleranz | Güte | DIN | Stck | Preis |
|---------|-----|-------|----------|------|------|------|-------|
| 086-002 | 1,5 | 10 | 6 | | 6325 | 10 | 2,10 |
| 086-003 | 1,5 | 14 | 6 | | 6325 | 10 | 2,10 |
| 086-012 | 1,5 | 18 | 6 | | 6325 | 10 | 2,10 |
| 086-004 | 2,0 | 10 | 6 | | 6325 | 10 | 2,10 |
| 086-011 | 2,0 | 12 | 6 | | 6325 | 10 | 2,10 |
| 086-006 | 2,0 | 14 | 6 | | 6325 | 10 | 2,10 |
| 086-007 | 2,0 | 20 | 6 | | 6325 | 10 | 2,10 |
| 086-008 | 2,5 | 18 | 6 | | 6325 | 10 | 2,00 |
| 086-009 | 3,0 | 14 | 6 | | 6325 | 10 | 2,10 |
| 086-010 | 3,0 | 24 | 6 | | 6325 | 10 | 2,00 |

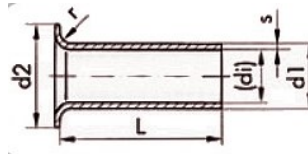
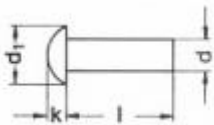


82

Wellensicherungen

Sicherungsscheiben

| Art-Nr | Mat | d | a | Welle | Farbe | Stck. | Preis |
|---------|-----|------|-----|-----------|-------|-------|-------|
| 082-008 | ST | 2,0 | 0,8 | 1,0—1,4 | Schw. | 10 | 1,10 |
| 082-007 | ST | 3,25 | 1,2 | 1,4 - 2,0 | Schw. | 10 | 1,10 |
| 082-006 | ST | 4,25 | 1,5 | 2,0 - 2,5 | Schw. | 10 | 1,10 |
| 082-005 | ST | 4,8 | 1,9 | 2,5 - 3,0 | Schw. | 10 | 1,10 |
| 082-004 | ST | 6,3 | 2,3 | 3,0 - 4,0 | Schw. | 10 | 1,10 |
| 082-012 | ST | 7,3 | 3,2 | 4,0 - 5,0 | Schw. | 10 | 1,10 |
| 082-013 | ST | 9,3 | 4,0 | 5,0 - 7,0 | Schw. | 10 | 1,10 |
| 082-011 | ST | 12,3 | 6,0 | 7,0 - 9,0 | Schw. | 10 | 1,10 |



Niete MS = Messing 0,35 – 1,5
gedreht Messing gepresst DIN
660 Kupfer gepresst DIN 660 Alu
gepresst DIN 660 Stahl gepresst
DIN 660

88

Nieten

Kupfer, Alu

| Art-Nr | Mat | Kopf | Schaft | Länge | DIN | Stck | Preis |
|---------|--------|------|--------|-------|-----|------|-------|
| 088-030 | Kupfer | 1,8 | 1,0 | 3,0 | 660 | 50 | 3,30 |
| 088-005 | Kupfer | 1,8 | 1,0 | 6,0 | 660 | 50 | 3,30 |
| 088-028 | Kupfer | 1,8 | 1,0 | 8,0 | 660 | 50 | 3,30 |
| 088-033 | Kupfer | 1,8 | 1,0 | 10,0 | 660 | 50 | 3,30 |
| 088-008 | Kupfer | 2,7 | 1,4 | 6,0 | 660 | 25 | 1,80 |
| 088-010 | Kupfer | 2,7 | 1,6 | 6,0 | 660 | 25 | 1,70 |
| 088-009 | Kupfer | 3,4 | 2,0 | 3,0 | 660 | 25 | 1,70 |
| 088-011 | Kupfer | 3,4 | 2,0 | 4,0 | 660 | 25 | 1,70 |
| 088-012 | Kupfer | 3,4 | 2,0 | 5,0 | 660 | 25 | 1,70 |
| 088-019 | Kupfer | 3,4 | 2,0 | 6,0 | 660 | 25 | 1,70 |
| 088-020 | Kupfer | 3,4 | 2,0 | 8,0 | 660 | 25 | 3,20 |
| 088-044 | Alu | 1,6 | 1,0 | 4,0 | 660 | 50 | 3,20 |

89

Nieten

Messing

| Art-Nr | Mat | Kopf | Schaft | L | d2 | d1 | Art / DIN | Stck | Preis |
|---------|-----|------|--------|-------|----|----|------------|------|-------|
| 089-056 | MS | 0,35 | 0,30 | 2,20 | | | gedr. | 25 | 4,90 |
| 089-002 | MS | 0,50 | 0,30 | 1,80 | | | gedr. | 25 | 4,90 |
| 089-003 | MS | 0,60 | 0,50 | 2,00 | | | gedr. | 25 | 5,60 |
| 089-052 | MS | 0,70 | 0,50 | 2,00 | | | gedr. | 25 | 5,60 |
| 089-053 | MS | 0,80 | 0,50 | 3,00 | | | gedr. | 50 | 7,20 |
| 089-055 | MS | 0,80 | 0,5 | 2,00 | | | gedr. | 50 | 7,20 |
| 089-006 | MS | 1,20 | 0,80 | 4,00 | | | gedr. | 50 | 6,30 |
| 089-007 | MS | 1,20 | 0,80 | 5,00 | | | fein gedr. | 50 | 5,50 |
| 089-008 | MS | 1,20 | 0,80 | 6,00 | | | fein gedr. | 50 | 6,30 |
| 089-011 | MS | 1,30 | 1,00 | 5,00 | | | fein gedr. | 50 | 4,90 |
| 089-058 | MS | 1,5 | 1,00 | 4,00 | | | fein gedr. | 50 | 4,90 |
| 089-015 | MS | 1,80 | 1,00 | 6,00 | | | fein gedr. | 50 | 4,20 |
| 089-051 | MS | 1,80 | 1,4 | 5,00 | | | fein gedr. | 50 | 4,20 |
| 089-060 | MS | 2,3 | 1,4 | 6,00 | | | fein gedr. | 50 | 4,00 |
| 089-059 | MS | 2,40 | 1,4 | 4,00 | | | fein gedr. | 50 | 4,40 |
| 089-016 | MS | 3,50 | 2,00 | 4,00 | | | DIN 660 | 50 | 3,20 |
| 089-017 | MS | 3,50 | 2,00 | 6,00 | | | DIN 660 | 50 | 3,20 |
| 089-018 | MS | 3,50 | 2,00 | 8,00 | | | DIN 660 | 50 | 3,20 |
| 089-019 | MS | 3,50 | 2,00 | 10,00 | | | DIN 660 | 50 | 3,50 |

89

Hohlknoten

Messing

| Art-Nr | Mat | Schaft außen | Länge | D2=Kopf | D1=Schaft innen | Wandstärke | Art / DIN | Stck | Preis |
|---------|-----|--------------|-------|---------|-----------------|------------|-----------|------|-------|
| 089-020 | MS | 1,50 | 3,00 | ca. 2,5 | 1,0 | 0,25 | Hohl. | 25 | 2,70 |
| 089-021 | MS | 1,50 | 4,00 | ca. 2,5 | 1,0 | 0,25 | Hohl. | 25 | 2,70 |
| 089-022 | MS | 1,50 | 6,00 | ca. 2,5 | 1,0 | 0,25 | Hohl. | 25 | 2,70 |
| 089-023 | MS | 1,50 | 8,00 | ca. 2,5 | 1,0 | 0,25 | Hohl. | 25 | 2,70 |
| 089-024 | MS | 2,00 | 4,00 | ca. 3,2 | 1,4 | 0,30 | Hohl. | 25 | 2,50 |
| 089-025 | MS | 2,00 | 6,00 | 3ca. ,2 | 1,4 | 0,30 | Hohl. | 25 | 2,50 |
| 089-026 | MS | 2,00 | 8,00 | ca. 3,2 | 1,4 | 0,30 | Hohl. | 25 | 2,50 |
| 089-044 | MS | 3,00 | 3,00 | ca. 4,5 | 2,4 | 0,30 | Hohl. | 25 | 2,90 |
| 089-045 | MS | 3,00 | 4,00 | ca. 4,5 | 2,4 | 0,30 | Hohl. | 25 | 2,90 |
| 089-048 | MS | 3,00 | 5,00 | ca. 4,5 | 2,4 | 0,30 | Hohl. | 25 | 2,90 |
| 089-049 | MS | 3,00 | 6,00 | ca. 4,7 | 2,4 | 0,30 | Hohl. | 25 | 2,90 |

84

Kerbnägel

Halbrund

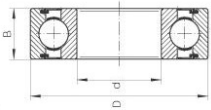
| Art-Nr | Mat | Kopf | Schaft | Länge | Stck | Preis |
|---------|-----|------|--------|-------|------|-------|
| 084-001 | ST | 2,4 | 1,4 | 3 | 50 | 2,40 |
| 084-004 | ST | 2,9 | 1,6 | 6 | 50 | 2,70 |
| 084-005 | ST | 3,5 | 2,0 | 4 | 50 | 2,70 |
| 084-006 | ST | 4,3 | 2,5 | 4 | 50 | 2,20 |
| 084-007 | ST | 5,0 | 3,0 | 4 | 50 | 2,30 |

83

Federringe

VA Rostfrei

| Art-Nr | Mat | d1 | d2 | DIN | Stck | Preis |
|---------|-----|-----|-----|-----|------|-------|
| 083-005 | VA | 2,1 | 4,4 | 127 | 25 | 1,30 |
| 083-004 | VA | 2,6 | 5,1 | 127 | 25 | 1,30 |
| 083-003 | VA | 3,1 | 6,2 | 127 | 25 | 1,30 |
| 083-006 | VA | 3,6 | 6,7 | 127 | 25 | 1,30 |
| 083-001 | VA | 4,1 | 7,6 | 127 | 25 | 1,30 |



90

Kugellager ohne und mit Flansch (m. Fl.)

| Art-Nr | Mat | Innen (d) | Aussen (D) | Stärke (B) | Bem | Stck | Preis |
|---------|-----|-----------|------------|------------|----------------|------|-------|
| 090-045 | ST | 1,0 | 3 | 1,0 | geschlossen | 1 | 1,60 |
| 090-048 | ST | 1,5 | 4 | 2,0 | geschlossen | 1 | 1,60 |
| 090-067 | St | 2,0 | 5 | 2,0 | | 1 | 1,60 |
| 090-005 | St | 2,0 | 5 | 2,3 | geschlossen | 1 | 1,60 |
| 090-007 | St | 2,0 | 5 | 2,3 | geschl. m. Fl. | 1 | 1,80 |
| 090-057 | ST | 3,0 | 6 | 2,0 | offen | 1 | 1,60 |
| 090-009 | ST | 3,0 | 6 | 2,5 | geschlossen | 1 | 1,60 |
| 090-053 | ST | 3,0 | 7 | 3,0 | geschlossen | 1 | 1,60 |
| 090-011 | ST | 3,0 | 7 | 3,0 | geschl. m. Fl. | 1 | 1,70 |
| 090-013 | ST | 3,0 | 8 | 3,0 | geschlossen | 1 | 1,50 |
| 090-015 | ST | 3,0 | 8 | 3,0 | geschl. m. Fl. | 1 | 1,70 |
| 090-017 | ST | 3,0 | 8 | 4,0 | geschlossen | 1 | 1,50 |
| 090-019 | ST | 4,0 | 8 | 3,0 | geschlossen | 1 | 1,50 |
| 090-021 | ST | 4,0 | 8 | 3,0 | geschl. m. Fl. | 1 | 1,70 |
| 090-023 | ST | 4,0 | 9 | 4,0 | geschlossen | 1 | 1,50 |
| 090-025 | ST | 4,0 | 10 | 4,0 | geschlossen | 1 | 1,50 |
| 090-081 | ST | 5,0 | 8 | 2,5 | geschlossen | 1 | 1,50 |
| 090-029 | ST | 5,0 | 10 | 4,0 | geschlossen | 1 | 1,50 |
| 090-031 | ST | 5,0 | 11 | 4,0 | geschlossen | 1 | 1,50 |
| 090-033 | ST | 6,0 | 10 | 3,0 | geschlossen | 1 | 1,50 |
| 090-035 | ST | 6,0 | 12 | 4,0 | geschlossen | 1 | 1,50 |
| 090-050 | ST | 7,0 | 14 | 5,0 | geschlossen | 1 | 1,50 |
| 090-049 | ST | 8,0 | 12 | 3,5 | geschlossen | 1 | 1,50 |
| 090-055 | ST | 9 | 24 | 7 | geschlossen | 1 | 2,10 |
| 090-090 | ST | 10 | 30 | 9 | Geschlossen | 1 | 2,40 |

92

Kugeln

VA Rostfrei und Stahl

| Art-Nr | Mat | Ø | Stck | Preis |
|---------|----------|-----|------|-------|
| 092-008 | Stahl/CR | 4 | 10 | 2,00 |
| 092-002 | VA G 10 | 2,0 | 5 | 2,20 |
| 092-014 | VA G 10 | 2,5 | 5 | 2,20 |
| 092-007 | VA G 10 | 3,0 | 5 | 2,20 |
| 092-004 | VA G 10 | 4,0 | 5 | 2,20 |

93

Stellringe

Messing, vernickelt

| Art-Nr | Bohr | A | Bemerkung | Stck | Preis |
|---------|------|---|--|------|-------|
| 093-001 | 5,0 | 9 | 2 Gew.stifte M 3 x 3, Innensechsk. | 2 | 1,80 |
| 093-012 | 4,0 | 8 | ALU— 2 Gew.stifte M 3 x 3 ST | 2 | 1,80 |
| 093-003 | 3,0 | 8 | 2 Gew.stifte M 3 x 3, Innensechsk. | 2 | 1,80 |
| 093-004 | 2,5 | 8 | 2 Gew.stifte M 3 x 3, Innensechsk. | 2 | 1,80 |
| 093-010 | 2,0 | 6 | 2 Gew.stifte., Stärke 4mm, M 2 x 3, Innensechsk. Alu | 2 | 1,80 |

87

Stehbolzen

Stahl

| Art-Nr | Mat | Gew | L | Steg | Stck | Preis |
|---------|-------|-----|----|------|------|-------|
| 087-001 | Stahl | 2 | 15 | 1,6 | 10 | 2,40 |
| 087-002 | Stahl | 3 | 15 | 1,6 | 10 | 2,40 |



91

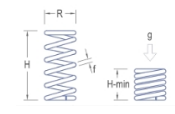
Splinte VA und Verzinkt

| Art-Nr | Mat | Ø | Länge | Stck | Preis |
|---------|-------------|-----|-------|------|-------|
| 091-001 | Vz | 1,6 | 16 | 25 | 1,20 |
| 091-002 | Vz | 1,6 | 8 | 25 | 1,20 |
| 091-003 | Vz | 1,2 | 16 | 25 | 1,20 |
| 091-004 | Vz | 1,2 | 8 | 25 | 1,20 |
| 091-005 | Vz | 1,0 | 16 | 25 | 1,20 |
| 091-007 | Vz | 1,0 | 12 | 25 | 1,20 |
| 091-006 | Vz | 1,0 | 8 | 25 | 1,20 |
| 091-010 | VA Rostfrei | 1,0 | 8 | 25 | 1,40 |
| 091-015 | VA Rostfrei | 1,0 | 12 | 25 | 1,40 |
| 091-020 | VA Rostfrei | 1,0 | 16 | 25 | 1,40 |
| 091-025 | VA Rostfrei | 1,2 | 8 | 25 | 1,40 |
| 091-030 | VA Rostfrei | 1,2 | 12 | 25 | 1,40 |
| 091-035 | VA Rostfrei | 1,6 | 12 | 25 | 1,40 |

96

Druckfedern

| Art-Nr | R | H | f | H/min | Stck | Preis |
|---------|-----|-----|------|-------|------|-------|
| 096-006 | 0,9 | 4,3 | 0,10 | 1,8 | 5 | 2,10 |
| 096-005 | 1,0 | 5,8 | 0,12 | 2,0 | 5 | 2,10 |
| 096-001 | 1,5 | 5,7 | 0,15 | 1,8 | 5 | 2,10 |
| 096-003 | 1,5 | 9,6 | 0,15 | 2,75 | 5 | 2,10 |
| 096-002 | 1,9 | 8,9 | 0,15 | 2,5 | 5 | 2,10 |
| 096-004 | 2,2 | 5,0 | 0,27 | 2,5 | 5 | 2,10 |



107

Gelenkköpfe

Körper - Aluminium, Kugel-Stahl gehärtet, Kugel ausrastbar, Gelenkkopf = innen, Bohrung Kugel 2 mm

| Art-Nr | Mat | Ø | Bohrung | Stck | Preis |
|---------|-------|-----|---------|------|-------|
| 107-001 | Stahl | 2,0 | 2,0 | 1 | 2,50 |



55

Ölbecher hoher Becher Messing ohne Schraubdeckel

Ölbecher Messing

ohne Schraub-Deckel mit Gewinde M 3 und M 4

Produktgruppe 55

| Art-Nr | Mat | Gew | Außen | Innen | Höhe | Stck | Preis |
|---------|-----|-----|-------|-------|------|------|-------|
| 055-011 | MS | 3 | 7,5 | 4,6 | 8,3 | 1 | 3,00 |
| 055-013 | MS | 3 | 5,5 | 4,5 | 11,2 | 1 | 3,00 |
| 055-005 | MS | 4 | 5,5 | 4,5 | 11,2 | 1 | 3,00 |

53

Ölbecher flacher Becher, Messing ohne Schraubdeckel

Ölbecher Messing

ohne Schraub-Deckel mit Gewinde M 3 und M 4

Produktgruppe 553

| Art-Nr | Mat | Gew | Außen | Innen | Höhe | Stck | Preis |
|---------|-----|-----|-------|-------|------|------|-------|
| 053-001 | MS | 3 | 5,0 | 3,3 | 4,3 | 1 | 2,60 |
| 053-002 | MS | 3 | 7,0 | 5,4 | 6,0 | 1 | 2,60 |
| 053-003 | MS | 4 | 7,0 | 5,4 | 6,2 | 1 | 2,60 |



52

Ölbecher hoher Becher Messing mit Schraubdeckel

Ölbecher Messing

ohne Schraub-Deckel mit Gewinde M 3

Produktgruppe 52

| Art-Nr | Mat | Gew | Außen | Innen | Höhe mit Deckel | Stck | Preis |
|---------|-----|-----|-------|-------|-----------------|------|-------|
| 052-001 | MS | 3 | 3,8 | 3,1 | 6,6 | 1 | 5,40 |
| 052-002 | MS | 3 | 4,5 | 3,7 | 7,4 | 1 | 5,40 |
| 052-003 | MS | 3 | 5,8 | 4,4 | 9,8 | 1 | 5,40 |

56

Dänische Ölbecher Messing mit Schraubdeckel

Dänische Ölbecher Messing

ohne Schraub-Deckel mit Gewinde M 3

Produktgruppe 56

| Art-Nr | Mat | Gew | Außen | Innen | Höhe mit Deckel | Stck | Preis |
|---------|-----|-----|-------|-------|-----------------|------|-------|
| 056-001 | MS | 3 | 4,0 | 3,2 | 7,7 | 1 | 6,10 |
| 056-002 | MS | 3 | 5,0 | 3,6 | 8,4 | 1 | 6,10 |
| 056-003 | MS | 3 | 7,0 | 5,3 | 12,2 | 1 | 6,10 |

mvd@modellbauschrauben.de Tel. 01525/1831100

MVD
 Modellbauschrauben Vertrieb Dreieich
 Brigitte Laudert
 Auf der Schulwiese 25
 D - 63303 Dreieich

| | |
|-------------|-------|
| Name: | _____ |
| Straße: | _____ |
| PLZ/Ort: | _____ |
| Kunden-Nr.: | _____ |
| Tel.: | _____ |
| E-Mail: | _____ |
| | _____ |

| Art.-Nr. | Artikel | Anzahl | Einzel Preis | Gesamt Preis |
|----------|---------|--------|--------------|--------------|
| | | | | |
| | | | | |
| | | | | |
| | | | | |
| | | | | |
| | | | | |
| | | | | |
| | | | | |
| | | | | |
| | | | | |
| | | | | |
| | | | | |
| | | | | |
| | | | | |
| | | | | |
| | | | | |
| | | | | |
| | | | | |
| | | | | |
| | | | | |
| | | | | |
| | | | | |

Kundenbemerkung:

Gesamtsumme

Gesamtsumme

** Plus Versandkosten

**** Versandkosten**

Innerhalb Deutschland Bis 150,00 Euro Warenwert 3,30 Euro
 Ab 150,00 Euro Warenwert Versandkostenfrei

Schweiz und EU 7,50 Euro feste Versandkosten

Alle anderen Länder wie z.B. USA, Australien Großbritannien 18,00 Euro feste Versandkosten

Versandkosten

Alle hier angegebenen Versandkosten sind für den Standardversand.
Für individuelle Versandwünsche, sowie für Packetdienste wie GLS oder ähnliche, werden gesonderte Versandkosten berechnet.

Innerhalb Deutschland

Bis 150,00 Euro Warenwert 3,30 Euro
Ab 150,00 Euro Warenwert Versandkostenfrei

Schweiz und EU

7,50 Euro **feste Versandkosten**

Alle anderen Länder wie z.B. Großbritannien, Vereinigte Staaten, Australien.

18,00 Euro **feste Versandkosten**

Versandart

Die Standardlieferung erfolgt durch die Deutsche Post AG, sowie auf Wunsch mit GLS oder ähnliche.

Lieferzeit

Die Auslieferung der Bestellung beträgt in der Regel 1-2 Tage

Zahlungsarten

PAYPAL oder per Rechnung

Abkürzungen

Mat = Material
Gew = Gewinde
A = außen
AL = Aluminium
Cu = Kupfer
CH = Chromatiert
i = innen
KH = Kopfhöhe
KS = Kreuzschlitz
L = Länge
LK = Linsenkopf
M = Metrisches Gewinde
Max = Maximal
MH = Mutternhöhe
MS = Messing
SK = Senkkopf
St = Stärke
ST = Stahl
Stck = Stückzahl
Steig = Steigung
SW = Schlüsselweite
VA = Edelstahl Rostfrei
vn = vernickelt
VE = Verpackungseinheit
VZ = Verzinkt

Direktverkauf:

Nach telefonischer Vereinbarung!

Mobil: 01525/1831100

Internet-Shop: www.modellbauschrauben.de

E-mail: mvd@modellbauschrauben.de

Unser Messestand...

